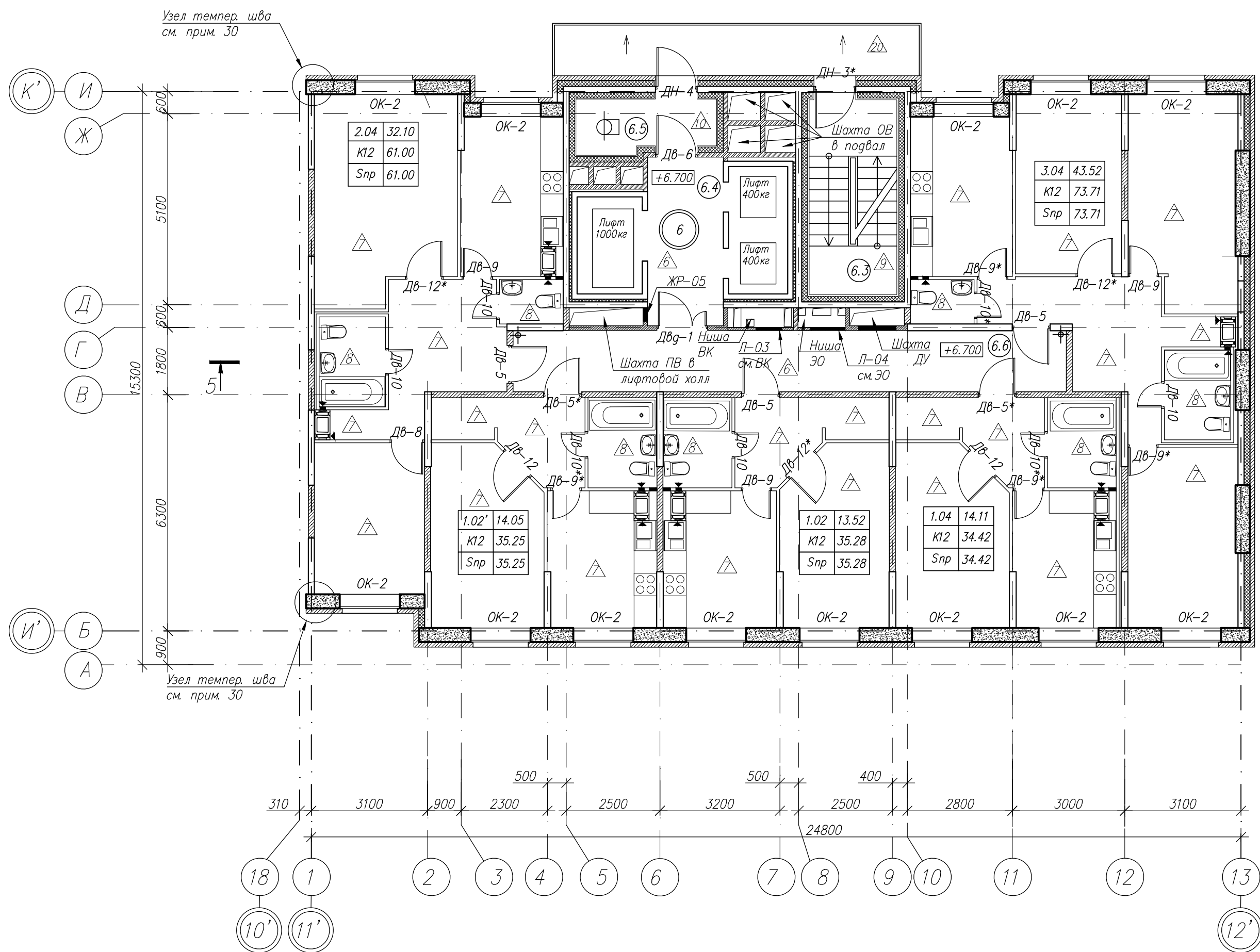


Маркировочный план 3 этажа
М 1:100



Экспликация помещений 3 этажа			
Номер поме- щения	Наименование	Площадь, м.кв	Кат. поме- щения
6	Секция 6	284.52	
	в том числе		
	Общественные помещения	44.86	
6.3	ЛПК	6.53	
6.4	Лифтовой холл	9.09	
6.5	Тамбур	5.09	
6.6	Коридор	24.15	
	Квартиры		
1.02	Однокомнатная квартира	35.28	
1.02*	Однокомнатная квартира	35.25	
1.04	Однокомнатная квартира	34.42	
2.04	Двухкомнатная квартира	61.00	
3.04	Трехкомнатная квартира	73.71	
	Всего общая площадь квартир	239.66	

- Примечания:
- Ведомость перевозорок, ведомость отверстий, ведомость перемычек, см. лист 10
 - Устройство полов производить только после завершения всех монтажных работ по прокладке инженерных коммуникаций (сантехнических, отопительных, электроосветительных, слаботочных и т. д.).
 - Схемы сечения по типам полов см. ПБ.С.АР.П.
 - Металлопластиковые оконные блоки (двухкамерный стеклопакет), наружный профиль ПВХ выполнить в белом цвете RAL-9016. Сопротивление теплопередаче $R=0,51 \text{ м}^2 \cdot \text{К}/\text{Вт}$. Система открывания окон согласно эскизу. Выполнить водоотлив из оцинкованной стали с порошковым покрытием, цвет RAL-9016 (белый).
 - До начала выполнения заказа на изготовление окон, витражей и дверей предприятие-поставщик обязано уточнить размеры по месту (после устройства чистых полов) и согласовать с генеральным проектировщиком техническую документацию.
 - При устройстве полов гидроизоляцию заводить на высоту 300мм по периметру помещения.
 - Узлы см. ПБ.С.АР.У.1, ПБ.С.АР.У.2, ПБ.С.АР.У.3, ПБ.С.АР.У.4, и ПБ.С.АР.У.5.
 - Номера колеров наружной отделки см. "Паспорт цветового решения фасадов".
 - Подшивной потолок выполнить после прокладки инженерных сетей.
 - Люки выполнять с затворами.
 - Сечения, узлы и спецификацию по устройству мусоропровода см. СД19-31_К12-06_АР2.
 - Дверь выполнить металлическим исполнением.
 - Двери выполнять с уплотнением в притворах с порогом не более 25мм (ГОСТ 10174-90).
 - Дверь выполнить остекленную, остекление армировать.
 - Предел огнестойкости дверей, не ниже EI 15.
 - Предел огнестойкости дверей, не ниже EI 60.
 - Двери выполнять с уплотнением в притворах с порогом (ГОСТ 10174-90).
 - Двери выполнять в тон витражной системе остекления балкона, цвет RAL-7024 (Серый графит).
 - Полотна внутренних дверей выполнить в светлом сером цвете, RAL- 7005
 - Двери противопожарные (предел огнестойкости, не ниже EI 60) должны быть оборудованы устройствами, обеспечивающими их автоматическое закрытие при пожаре.
 - Предусмотреть приточный клапан типа AIR-BOX Comfort (20м3 в час)
 - После установки пожарного крана в шахту дымоудаления, все зазоры зачищать ЦПР и оштукатурить.
 - Отделку входных холлов см. СД19-31_К12-06_АР3
 - Двери выполнять с уплотнением в притворах с порогом (ГОСТ 10174-90), порог не более 0,025 м
 - Предел огнестойкости дверей, не ниже EI 30.
 - Дверь выполнить остекленную с фрамугой
 - Дверь выполнить остекленную
 - Узлы см. ПБ.С.АР.У.1.01.3.
 - Отверстия в вентиляционных решетках. Размер, марку и производителя см. СД19-31_К12-06_С
 - Ограждение лестниц см. АР2 Разрезы
 - Оборудование для сбора и удаления твердых бытовых отходов (ТБО) ООО «Градочист» или аналог. Монтаж выполнить согласно альбому технических решений АРП-СПГ-0011.02-85728878-2008 ООО «Градочист» или аналогичного производителя.

Ведомость элементов заполнения проемов 3 этажа

Поз	Эскиз	Размер проема (ВхШ), мм	Кол-во, штук	Прим.
ОКНА				
ОК-2	см. ПБ.С.АР.ОК-002	1640*1600	13	см. прим. 4,22
ДВЕРИ				
ДН-3*	см. ПБ.С.АР.ДН-007	2100*1110	1	см. прим. 14,17
ДН-4	см. ПБ.С.АР.ДН-007	2100*1110	1	см. прим. 17
ОКНА				
ДВЕРИ				
ДВг-1	см. ПБ.С.АР.ДВг-014	2100*1350	1	см. прим. 14,20
ДВ-5	см. ПБ.С.АР.ДВг-007	2100*1010	3	см. прим. 12
ДВ-5*	см. ПБ.С.АР.ДВг-007	2100*1010	2	см. прим. 12
ДВ-6	см. ПБ.С.АР.ДВг-007	2100*1010	1	см. прим. 20
ДВ-8	см. ПБ.С.АР.ДВг-010	2100*910	1	
ДВ-9	см. ПБ.С.АР.ДВг-011	2100*910	3	
ДВ-9*	см. ПБ.С.АР.ДВг-011	2100*910	4	
ДВ-10	см. ПБ.С.АР.ДВг-012	2100*710	4	
ДВ-10*	см. ПБ.С.АР.ДВг-012	2100*710	3	
ДВ-12	см. ПБ.С.АР.ДВг-007	2100*1010	2	
ДВ-12*	см. ПБ.С.АР.ДВг-007	2100*1010	3	
ЛЮКИ				
Л-03		1300*700	1	см. прим. 10,23
Л-04		900*930	1	см. прим. 10
Жалюзийные решетки				
ЖР-05	см. ПБ.С.АР.ИЖ	810*360	1	
Вентиляционные решетки				
ВР		см. прим. 32	13	см. прим. 32

Квартирография 3 этажа

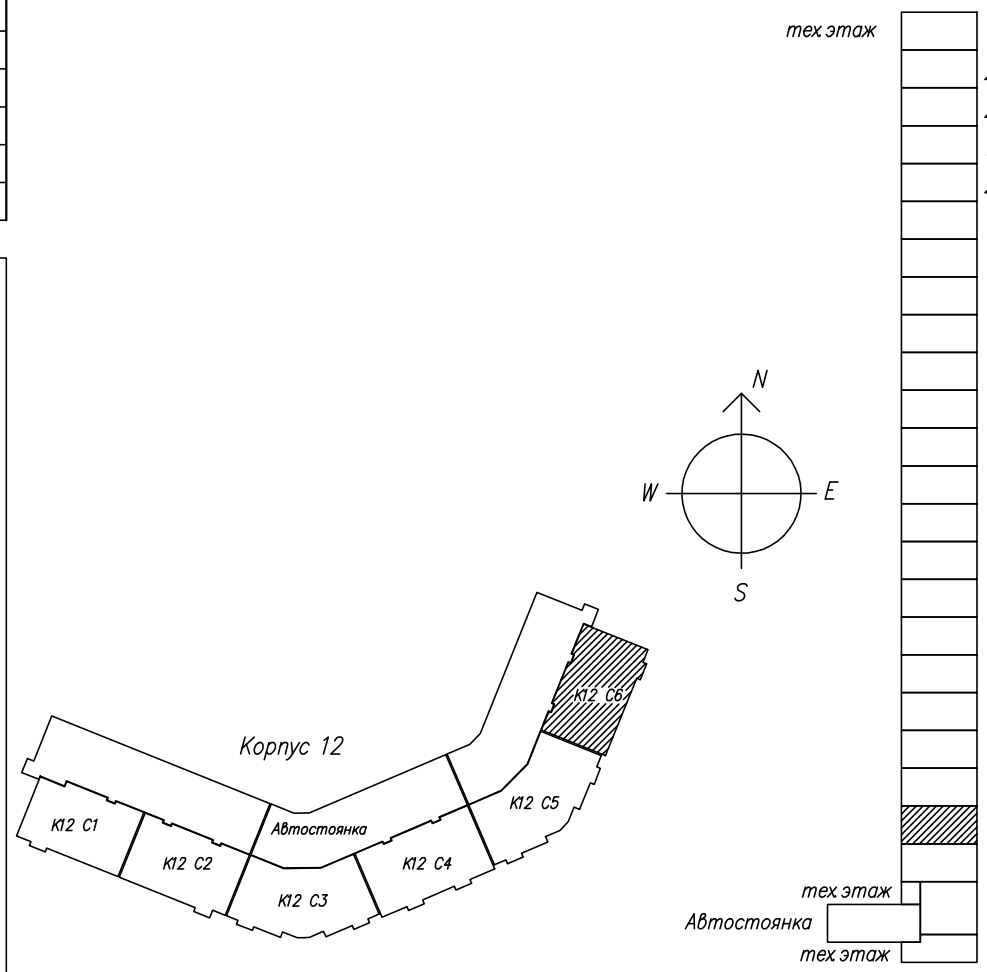
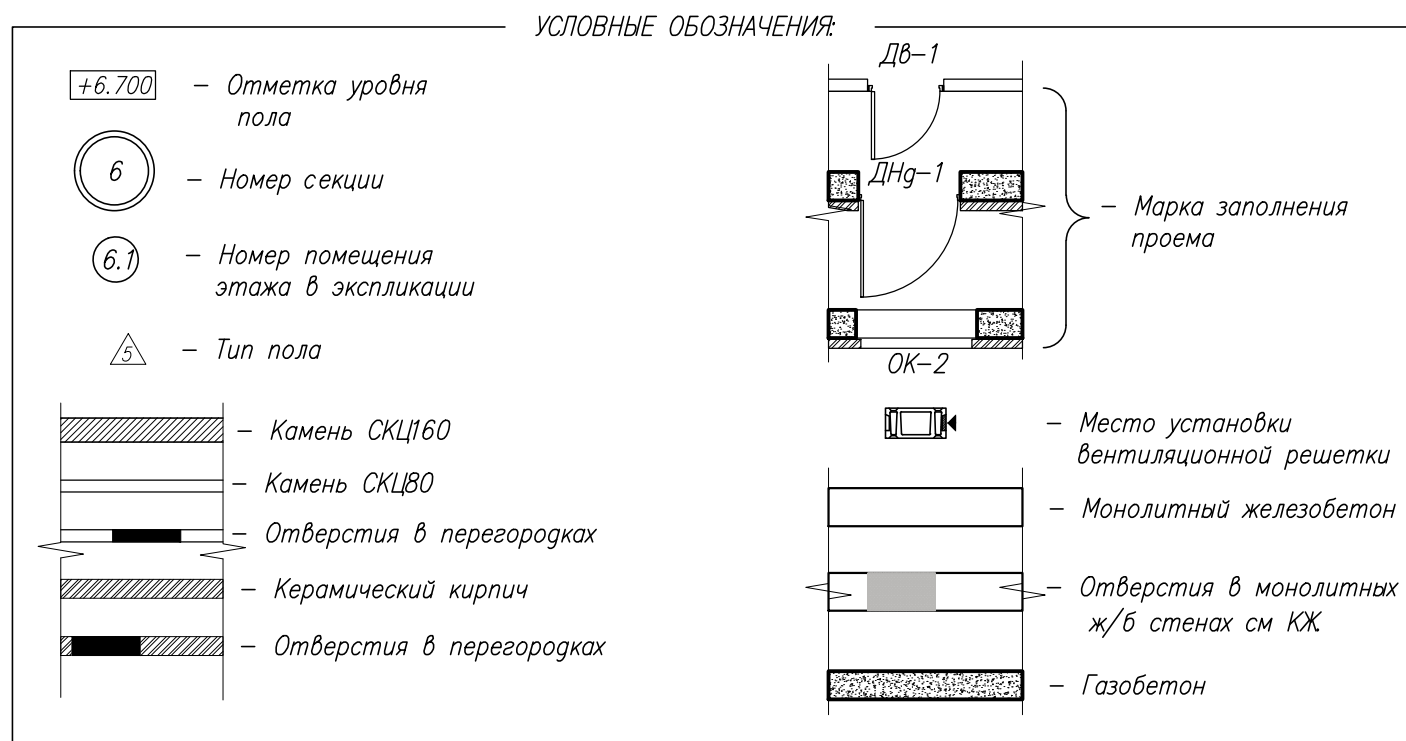
№ СЕКЦИИ	Ступица				1-х комн. квартира				2-х комн. квартира				3-х комн. квартира			
	Жилая площадь квартир, м. кв.	Общая площадь квартир, м. кв.	Приведенная площадь квартир, м. кв.	Количество квартир, шт.	Жилая площадь квартир, м. кв.	Общая площадь квартир, м. кв.	Приведенная площадь квартир, м. кв.	Количество квартир, шт.	Жилая площадь квартир, м. кв.	Общая площадь квартир, м. кв.	Приведенная площадь квартир, м. кв.	Количество квартир, шт.	Жилая площадь квартир, м. кв.	Общая площадь квартир, м. кв.	Приведенная площадь квартир, м. кв.	Количество квартир, шт.
6	0	0	0	0	13.52	35.28	35.28	1	32.10	61.00	61.00	1	43.52	73.71	73.71	1
					14.05	35.25	35.25	1								
					14.11	34.42	34.42	1								
Всего по типам квартир	0	0	0	0	41.68	104.95	104.95	3	32.10	61.00	61.00	1	43.52	73.71	73.71	1
Всего на этаже квартир	Жилая площадь квартир, м. кв.				117.30											
	Общая площадь квартир, м. кв.				239.66											
	Приведенная площадь квартир, м. кв.				239.66											
	Количество квартир, шт.				5											

Ведомость внутренней отделки 3 этажа

Номер помещения	Наименование	Вид отделки помещений							Прим.
		Потолок	Площадь м.кв	Стены и перегородки	Площадь м.кв	Низ стен и перегородок (панели)	Площадь м.кв	Высота панелей, м	
Технические помещения жилого дома									
6.3	ЛПК	Затирка швов	6.53	см. прим.24	37			прим. 9	
6.4	Лифтовой холл	— „ —	9.09		24				
6.5	Тамбур	см.ПБ.С.АР.Пм—011	5.09		25				
6.6	Коридор	Затирка швов	24.15		68				

Спецификация полов 3 этажа

Номер помещения	Наименование	Тип пола	Площадь, м.кв	Схема пола или тип пола по серии	Данные элементов пола (наименование, толщина, основание и др.) мм
6.3	Лифтовой холл	6	33.24	см. ПБ.С.АР.П.018	
6.4	Коридор	10	5.09	см. ПБ.С.АР.П.020	
6.5	Тамбур	7	213.93	см. ПБ.С.АР.П.014	
	Все квартиры	8	25.73	см. ПБ.С.АР.П.017	
6.3	С/у квартир	9	6.52	см. ПБ.С.АР.П.019	
	Балконы и лоджии	20	13.14	см. ПБ.С.АР.П.024	



* — Любое открывание

СД19-31_К12-06_АР1					
Санкт-Петербург, поселок Парголово, Торфяное, улица Шишкина, участок 19, северо-восточное дома 24, литера А по Старожиловской улице (19-1)					
Изм.	Кол.	Лист	И.ф.о.	Подпись	Дата
ГАП	Макаров	Бородавко			02.13
Проверил	Сколов				02.13
Разраб.	Кашникова				02.13
Н.контр.	Макаров				02.13
Маркировочный план 3 этажа					
Этап 1. Корпус 12. Жилой дом со встроенными помещениями и встроенно-пристроенной наземной объектной					
Жилой комплекс с объектами обслуживания населения. Район "Озерный-Дельта"			Стадия	Лист	Листов
			Р	11	
ПРОЕКТОНОМ ВООР-ГЭС					