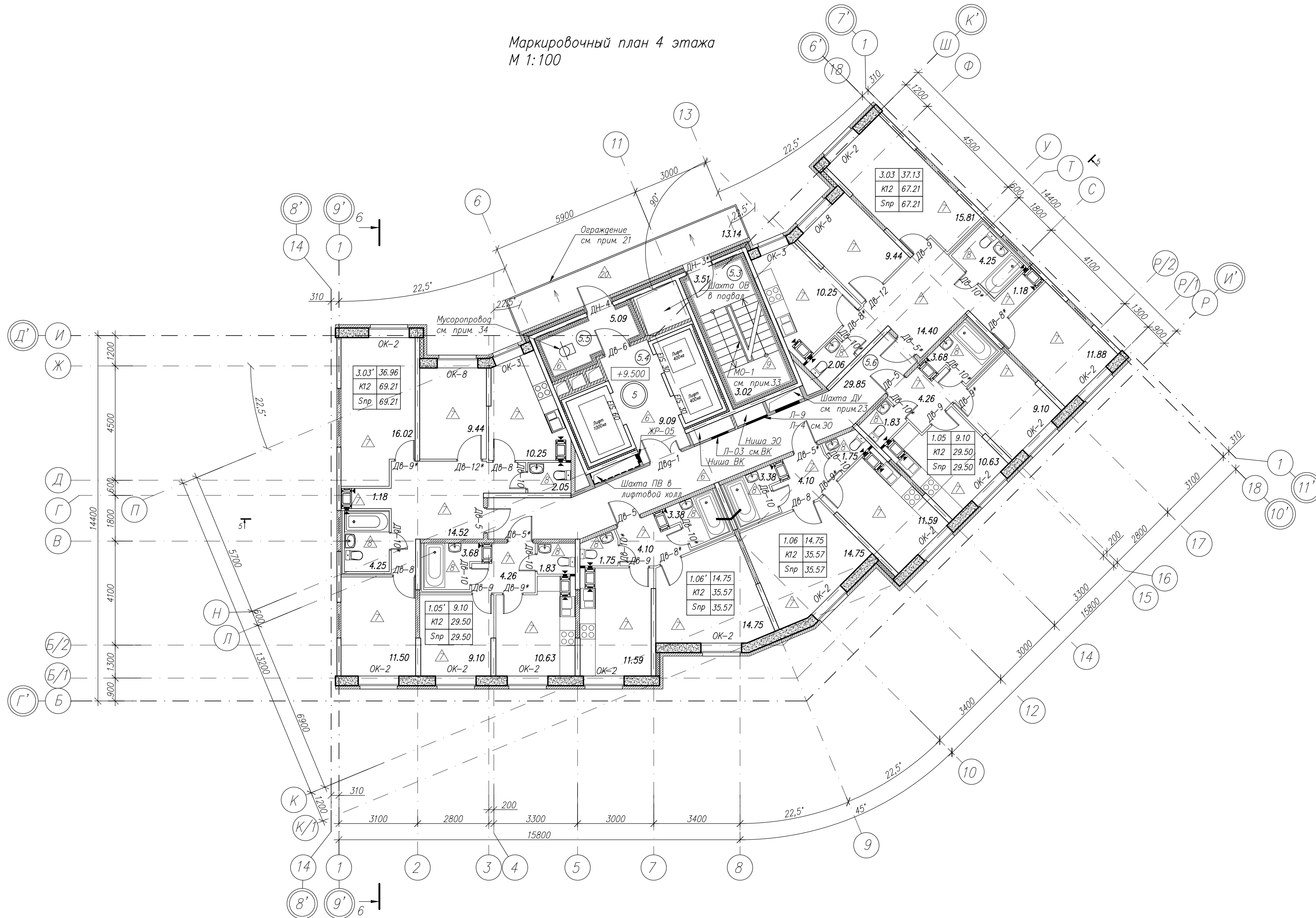


Маркировочный план 4 этажа
М 1:100



Экспликация помещений 4 этажа			
Номер помещения	Наименование	Площадь, м.кв	Кат. помещения
5	Секция 5	317.12	
	в том числе		
	Общественные помещения	50.56	
5.3	ЛПК	6.53	
5.4	Лифтовой холл	9.09	
5.5	Тамбур	5.09	
5.6	Коридор	29.85	
	Квартиры		
1.05	Однокомнатная квартира	29.50	
1.05*	Однокомнатная квартира	29.50	
1.06	Однокомнатная квартира	35.57	
1.06*	Однокомнатная квартира	35.57	
3.03	Треугольная квартира	67.21	
3.03*	Треугольная квартира	69.21	
	Всего общая площадь квартир	266.56	

- Примечания:
- Ведомость переборок, ведомость отверстий, ведомость перемычек см. лист 12 СДП9-ЭП_К12-С5_АР1.
 - Устройство полов производить только после завершения всех монтажных работ по прокладке инженерных коммуникаций (сантехнических, отопительных, электросветильных, слаботочных и т.д.).
 - Схемы сечения по типам полов см. ПБ.С.АР.П1.
 - Металлопластиковые оконные блоки (двукамерный стеклопакет), наружный профиль ПВХ выполнить в белом цвете RAL-9016. Сопротивление теплопередаче $R=0,51 \text{ м}^2 \cdot \text{К}/\text{Вт}$. Система откосов окон согласно эскизу. Выполнить водоотлив из оцинкованной стали с порошковым покрытием, цвет RAL-9016 (белый).
 - До начала выполнения заказа на изготовление окон, витражей и дверей предприятия-поставщик обязано уточнить размеры по месту (после устройства чистых полов) и согласовать с генеральным проектировщиком тендерную документацию.
 - При устройстве полов гидроизоляцию заводить на высоту 300мм по периметру помещения.
 - Узлы см. ПБ.С.АР.П2, ПБ.С.АР.П3, ПБ.С.АР.П4, и ПБ.С.АР.П5.
 - Номера колеров наружной отделки см. "Паспорт цветового решения фасадов".
 - Подшивной потолок выполнить после прокладки инженерных сетей.
 - Люки выполнять с затворами.
 - Сечения узла и спецификацию по устройству мусоропровода см. СДП9-ЭП_К12-С5_АР2.
 - Дверь выполнить металлическим исполнением.
 - Двери выполнить с уплотнением в притворах с порогом не более 25мм (ГОСТ 10174-90).
 - Дверь выполнить остекленную, остекление армировать.
 - Предел огнестойкости дверей, не ниже EI 15.
 - Предел огнестойкости дверей, не ниже EI 60.
 - Двери выполнить с уплотнением в притворах с порогом (ГОСТ 10174-90).
 - Двери выполнить в тон витражной системы остекления балконов, цвет RAL-7024 (Серый графит).
 - Полотна внутренних дверей выполнить в светлом сером цвете, RAL- 7005
 - Двери противопожарные (предел огнестойкости, не ниже EI5 60) должны быть оборудованы устройствами, обеспечивающими их автоматическое закрывание при пожаре.
 - Конструкцию ограждения переходных балконов см. СДП9-ЭП_К12-С5_АР2, RAL-7024.
 - Предусмотреть 2 приточных клапана типа AIR-BOX Comfort (20м³ в час).
 - После установки пожарного клапана в шахту дымоудаления, все зазоры зачеканить ЦПР и оштукатурить.
 - Отделку ванных холлов см. СДП9-ЭП_К12-С5_АР3.
 - Двери выполнить с уплотнением в притворах с порогом (ГОСТ 10174-90), порог не более 0,025 м.
 - Предел огнестойкости дверей, не ниже EI 30.
 - Дверь выполнить остекленную с фрамугой.
 - Дверь выполнить остекленную.
 - Предусмотреть приточный клапан типа AIR-BOX Comfort (20м³ в час).
 - Конструкцию витражного остекления лоджий и балконов см. СДП9-ЭП_К12-С5_АР2.
 - Отверстия в вентиляционных решетках см. СДП9-ЭП_К12-ОВ.С.
 - Металлическое ограждение лестницы МО-1 принять по серии 1.100.2-5 вып.1. - МБ24.14-24.9Р-5.
 - Оборудование для сбора и утилизации твердых бытовых отходов (ТБО) ООО «Градострой» или аналог. Монтаж выполнить согласно альбому технических решений АПР-СПП-0011.02-85728878-2008 ООО «Градострой» или аналогичного производителя.

Ведомость элементов заполнения проемов 4 этажа

Поз.	Эскиз	Размер проема (ВхШ), мм	Кол-во, штук	Прим.
В наружных стенах				
ОК-2	см. ПБ.С.АР.ОК-002	1640*1600	12	см. прим. 4,5,22
ОК-3	см. ПБ.С.АР.ОК-003	1640*1200	2	см. прим. 4,5,30
ОК-8	см. ПБ.С.АР.ОК-008	1640*1600	2	см. прим. 4,5,30
ДВЕРИ				
ДН-3*	см. ПБ.С.АР.ДН-007	2100*1110	1	см. прим. 14,17
ДН-4	см. ПБ.С.АР.ДН-007	2100*1110	1	см. прим. 17
Внутренних стен и перегородок				
-	-	-	-	-
ДВЕРИ				
ДВ-1	см. ПБ.С.АР.ДВ-014	2100*1350	1	см. прим. 14,20
ДВ-5	см. ПБ.С.АР.ДВ-007	2100*1010	3	см. прим. 12
ДВ-5*	см. ПБ.С.АР.ДВ-007	2100*1010	3	см. прим. 12
ДВ-8	см. ПБ.С.АР.ДВ-010	2100*910	3	
ДВ-8*	см. ПБ.С.АР.ДВ-010	2100*910	3	
ДВ-9	см. ПБ.С.АР.ДВ-011	2100*810	4	
ДВ-9*	см. ПБ.С.АР.ДВ-011	2100*810	4	
ДВ-10	см. ПБ.С.АР.ДВ-012	2100*710	5	
ДВ-10*	см. ПБ.С.АР.ДВ-012	2100*710	7	
ДВ-12	см. ПБ.С.АР.ДВ-007	2100*1010	1	
ДВ-12*	см. ПБ.С.АР.ДВ-007	2100*1010	1	
ЛЮКИ				
Л-03		1300*700	1	см. прим.10
Л-04		900*930	1	см. прим.10
Л-09		300*1260	1	см. прим.10
Жалюзийные решетки				
ЖР-05	см. ПБ.С.АР.ИЖ	810*360	1	
Вентиляционные решетки				
ВР	-	см. прим.32	19	см. прим.32

* - Левое открывание

Квартирография 4 этажа

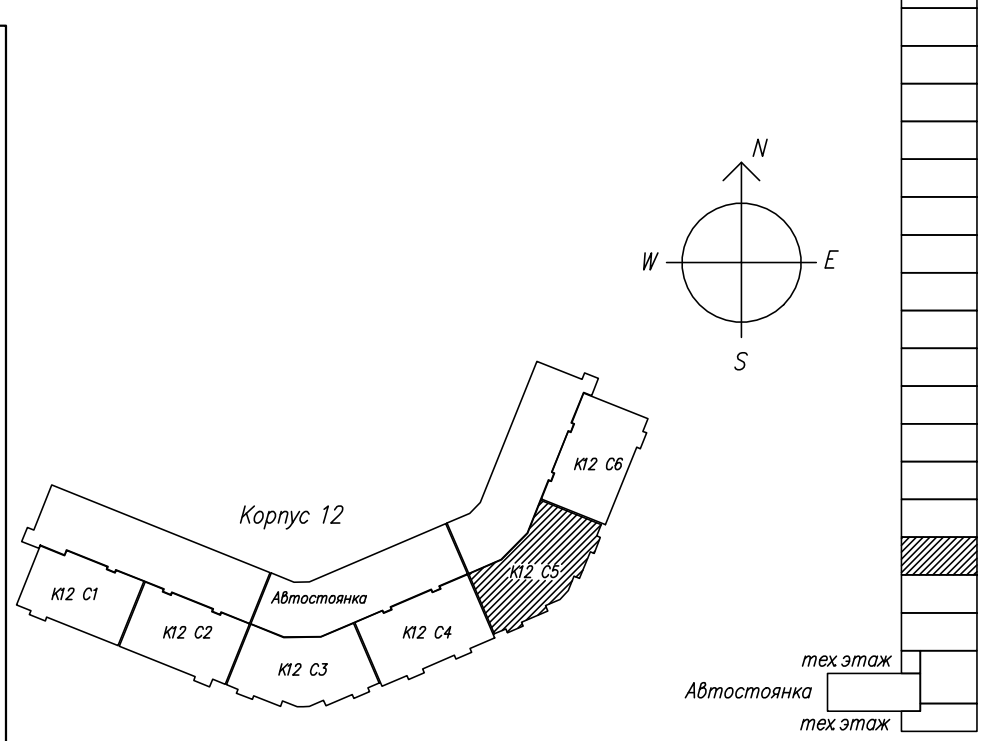
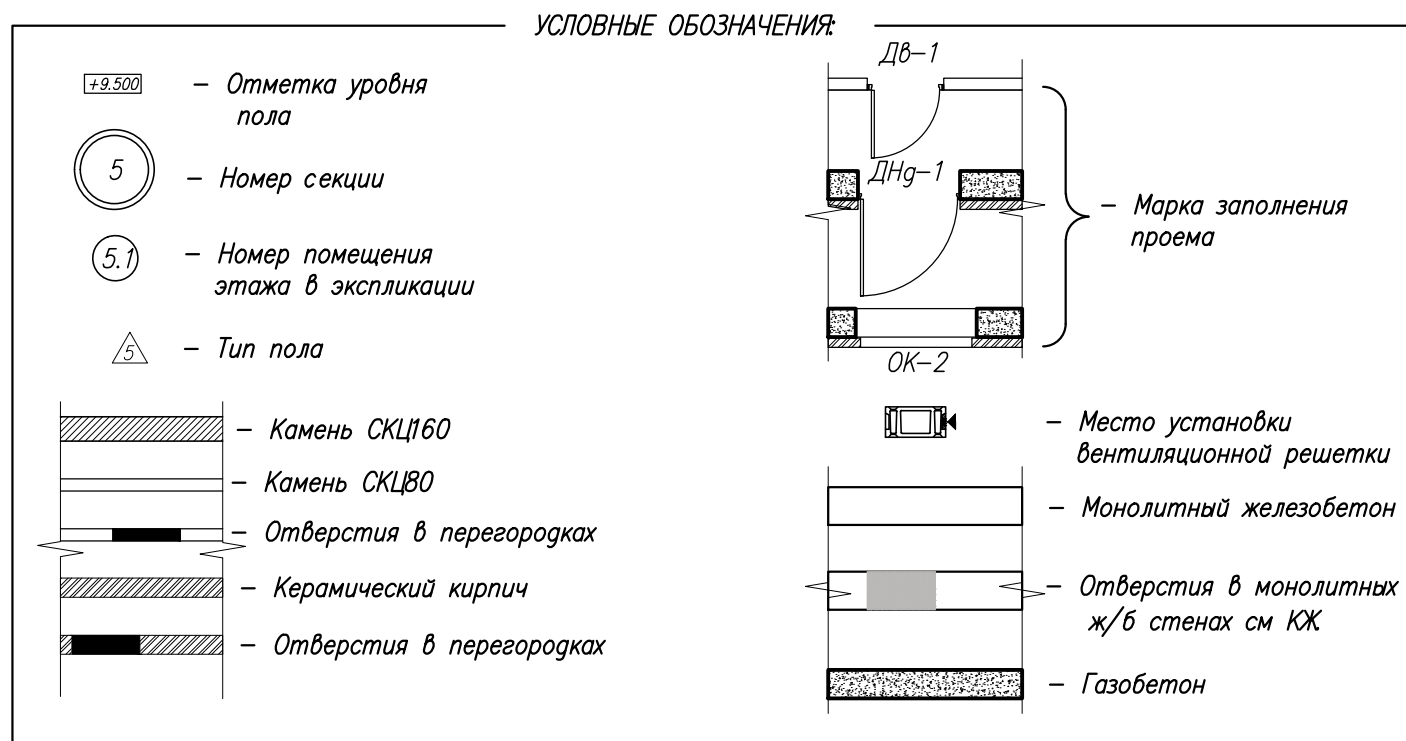
№ СЕКЦИИ	Ступица				1-х комн. квартира				2-х комн. квартира				3-х комн. квартира			
	Жилая площадь квартир, м.кв.	Общая площадь квартир, м.кв.	Приведенная площадь квартир, м.кв.	Количество квартир, шт.	Жилая площадь квартир, м.кв.	Общая площадь квартир, м.кв.	Приведенная площадь квартир, м.кв.	Количество квартир, шт.	Жилая площадь квартир, м.кв.	Общая площадь квартир, м.кв.	Приведенная площадь квартир, м.кв.	Количество квартир, шт.	Жилая площадь квартир, м.кв.	Общая площадь квартир, м.кв.	Приведенная площадь квартир, м.кв.	Количество квартир, шт.
5	0	0	0	0	9.10	29.50	29.50	1	0	0	0	0	37.13	67.21	67.21	1
					9.10	29.50	29.50	1					36.96	69.21	69.21	1
					14.75	35.57	35.57	1								
					14.75	35.57	35.57	1								
Всего по типам квартир	0	0	0	0	47.70	130.14	130.14	4	0	0	0	0	74.09	136.42	136.42	2
Всего на этаже квартир	Жилая площадь квартир, м.кв.															
	Общая площадь квартир, м.кв.															
	Приведенная площадь квартир, м.кв.															
	Количество квартир, шт.															

Ведомость внутренней отделки 4 этажа

Номер помещения	Наименование	Вид отделки помещений						Прим.
		Потолок	Площадь м.кв	Стены и перегородки	Площадь м.кв	Низ стен и перегородок (панели)	Площадь м.кв	
Технические помещения жилого дома								
5.3	ЛПК	Затирка швов	6.53	см.прил.24	37			прим. 9
5.4	Лифтовой холл	— „ —	9.09		24			
5.5	Тамбур	см.ПБ.С.АР.Пм-011	5.09		25			
5.6	Коридор	Затирка швов	29.85		84			

Спецификация полов 4 этажа

Номер помещения	Наименование	Тип пола	Площадь, м.кв	Схема пола или тип пола по серии	Данные элементов пола (наименование, толщина, основание и др.)мм
5.4	Лифтовой холл				
5.6	Коридор	6	44.03		см. ПБ.С.АР.П.018
5.5	Тамбур				
	Квартиры	7	####		см. ПБ.С.АР.П.014
	С/у квартир	8	####		см. ПБ.С.АР.П.017
5.3	ЛПК	9	6.52		см. ПБ.С.АР.П.019
	Балконы и лоджии	20	13.14		см. ПБ.С.АР.П.024



СДП9-ЭП_К12-С5_АР1			
Санкт-Петербург, поселок Парголово, Торфяное, улица Шишкина, участок 19, северо-восточное дома 24, литера А по Старожиловской улице (19-1)			
1	Зам.	141-13	Утверд.
Изм.	Кол.	Лист	И.ок.
ГАП	Макуш-Бродов	Подпись	Дата
Проверил	Сколов	07.13	
Разраб.	Кашникова	07.13	
Н.контр.	Мокаров	07.13	
Маркировочный план 4 этажа			
Этап 1. Корпус 12. Жилой дом со встроенными помещениями и встроенно-пристроенной наружной облицовкой.			
Стадия	Лист	Листов	
Р	13		
ПРОЕКТОНО-ВЫПОЛ-ТО			