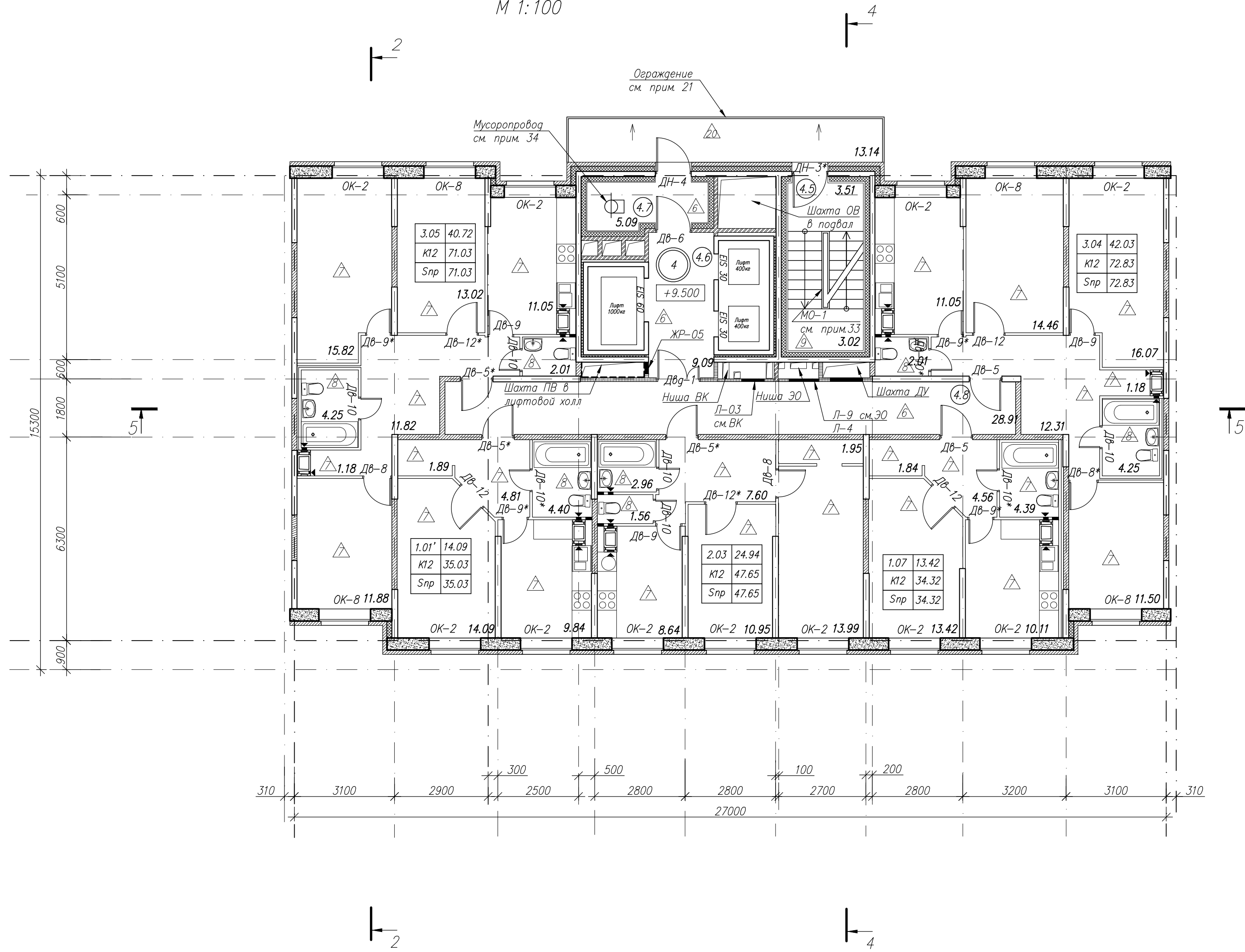


Маркировочный план 4 этажа  
М 1:100



Экспликация помещений 4 этажа			
Номер поме- щения	Наименование	Площадь, м.кв	Кат. поме- щения
4	Секция 4	310.48	
	в том числе		
	Общественные помещения	49.62	
4.5	ЛПК	6.53	
4.6	Лифтовой холл	9.09	
4.7	Тамбур	5.09	
4.8	Коридор	28.91	
	Квартиры		
1.01*	Однокомнатная квартира	35.03	
1.07	Однокомнатная квартира	34.32	
2.03	Двухкомнатная квартира	47.65	
3.04	Трехкомнатная квартира	72.83	
3.05	Трехкомнатная квартира	71.03	
	Всего общая площадь квартир	260.86	

- Примечания
- Ведомость переворотов, ведомость отверстий, ведомость перемычек см. лист 12 СДП9-ЭП\_К12-С4\_АП1
  - Устройство полов производить только после завершения всех монтажных работ по прокладке инженерных коммуникаций (сантехнических, отопительных, электросветильников, слаботочных и т. д.).
  - Схема сечения по типу полов см. ПБ.С.АР.П.
  - Металлопластиковые оконные блоки (двухкамерный стеклопакет), наружный профиль ПВХ выполнять в белом цвете RAL-9016. Сопротивление теплопередаче R= 0,51 кв. м. С/Вт. Система открывания окон согласно заказу. Выполнить водостойкий из оцинкованной стали с порошковым покрытием, цвет RAL-9016 (белый).
  - До начала выполнения заказа на изготовление окон, витражей и дверей предприятие-поставщик обязано уточнить размеры по месту (после устройства чистых полов) и согласовать с генеральным проектировщиком техническую документацию.
  - При устройстве полов гидроизоляция заводится на высоту 300 мм по периметру помещения.
  - Узлы см. ПБ.С.АР.П., ПБ.С.АР.П.2, ПБ.С.АР.П.3, ПБ.С.АР.П.4, и ПБ.С.АР.П.5.
  - Номера колеров наружной отделки см. "Паспорт цветового решения фасадов".
  - Подшивной потолок выполнять после прокладки инженерных сетей.
  - Люки выполнять с затворами.
  - Сечения узлы и спецификацию по устройству мусоропровода см. СДП9-ЭП\_К12-С4\_АП2.
  - Дверь выполнить металлическим исполнением.
  - Двери выполнить с уплотнением в притворах с порогом не более 25 мм (ГОСТ 10174-90).
  - Дверь выполнить остекленную, остекление армировать.
  - Предел огнестойкости дверей, не ниже EI 15.
  - Предел огнестойкости дверей, не ниже EI 60.
  - Двери выполнить с уплотнением в притворах с порогом (ГОСТ 10174-90).
  - Двери выполнить в тон витражной системы остекления балкона, цвет RAL-7024 (Серый графит).
  - Полотна внутренних дверей выполнить в светлом сером цвете, RAL- 7005
  - Двери противопожарные (предел огнестойкости, не ниже EI 60) должны быть оборудованы устройствами, обеспечивающими их автоматическое закрывание при пожаре.
  - Конструкцию ограждений переходных балконов см. СДП9-ЭП\_К12-С4\_АП2, RAL-7024.
  - Предусмотреть 2 приточных клапана типа AIR-BOX Comfort (20 м³ в час).
  - После установки пожарного клапана в шпату дымоудаления, все зазоры зачеканить ЦПР и оштукатурить.
  - Отрезу входных холлов см. СДП9-ЭП\_К12-С4\_АП3.
  - Двери, выполнять с уплотнением в притворах с порогом (ГОСТ 10174-90), порог не более 0,025 м.
  - Предел огнестойкости дверей, не ниже EI 30.
  - Дверь выполнить остекленную с фрамугой.
  - Дверь выполнить остекленную.
  - Преусмотреть приточный клапан типа AIR-BOX Comfort (20 м³ в час).
  - Конструкцию витражного остекления лоджий и балконов см. СДП9-ЭП\_К12-С4\_АП2.
  - Отверстия в вентблоках закрыть вентиляционными решетками. Размер, марку и производителя см. СДП9-ЭП\_К12-ОВ.С.
  - Металлическое ограждение лестницы МО-1 принять по серии 1.100.2-5 вып.1. – МБ24.14-24.9Р-5.
  - Оборудование для сбора и удаления твердых вытохов отходов (ТВО) ООО «Градочист» или аналог. Монтаж выполнять согласно альбому технических решений АПР-СП-0011.02-85728878-2008 ООО «Градочист» или аналогичного производителя.

Ведомость элементов заполнения проемов 4 этажа

Поз	Эскиз	Размер проема (ВхШ), мм	Кол-во, штук	Прим.
ОКНА				
ОК-2	см. ПБ.С.АР.ОК-002	1640*1600	11	см. прим. 4,5,22
ОК-8	см. ПБ.С.АР.ОК-008	1640*1600	4	см. прим. 4,5,30
ДВЕРИ				
ДВ-3*	см. ПБ.С.АР.ДВ-007	2100*1110	1	см. прим. 14,17
ДВ-4	см. ПБ.С.АР.ДВ-007	2100*1110	1	см. прим. 17
ОКНА				
-	-	-	-	-
ДВЕРИ				
ДВ-1	см. ПБ.С.АР.ДВ-014	2100*1350	1	см. прим. 14,20
ДВ-5	см. ПБ.С.АР.ДВ-007	2100*1010	2	см. прим. 12
ДВ-5*	см. ПБ.С.АР.ДВ-007	2100*1010	3	см. прим. 12
ДВ-6	см. ПБ.С.АР.ДВ-008	2100*1010	1	см. прим. 14,20
ДВ-8	см. ПБ.С.АР.ДВ-010	2100*910	2	
ДВ-8*	см. ПБ.С.АР.ДВ-010	2100*910	1	
ДВ-9	см. ПБ.С.АР.ДВ-011	2100*910	3	
ДВ-9*	см. ПБ.С.АР.ДВ-011	2100*910	4	
ДВ-10	см. ПБ.С.АР.ДВ-012	2100*710	5	
ДВ-10*	см. ПБ.С.АР.ДВ-012	2100*710	3	
ДВ-12	см. ПБ.С.АР.ДВ-007	2100*1010	3	
ДВ-12*	см. ПБ.С.АР.ДВ-007	2100*1010	2	
ЛЮКИ				
Л-03		1300*700	1	см. прим.10
Л-04		900*930	1	см. прим.10
Л-09		300*1260	1	см. прим.10
Жалюзийные решетки				
ЖР-05	см. ПБ.С.АР.ИЖ	810*360	1	
Вентиляционные решетки				
ВР	-	см. прим.32	16	см. прим.32

Квартирография 4 этажа

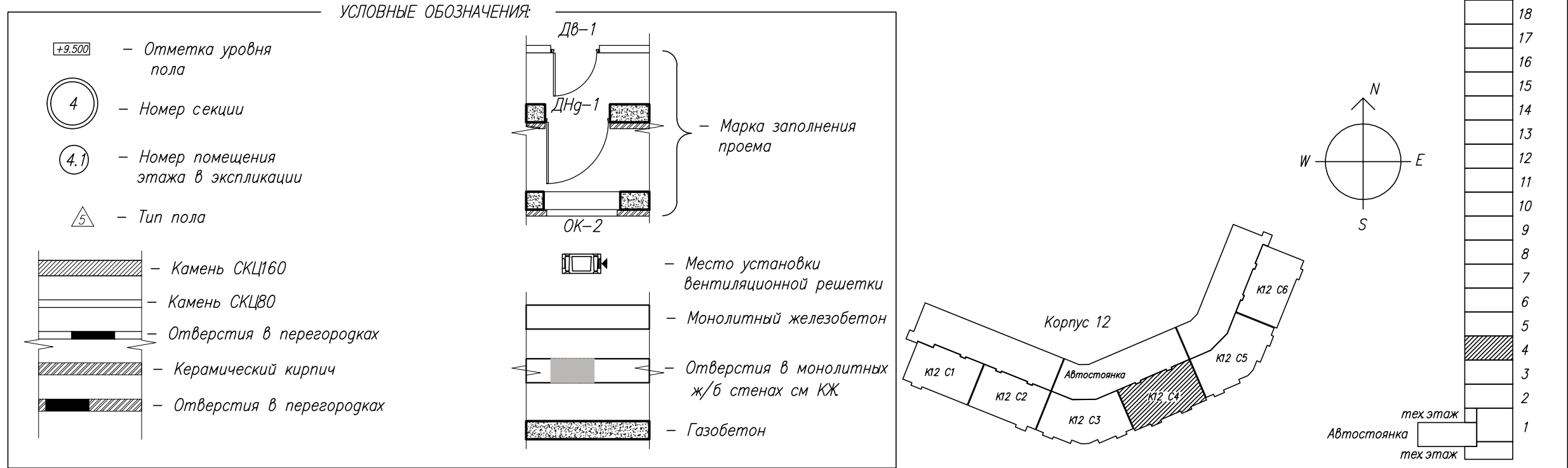
№ СЕКЦИИ	Ступня				1-х комн. квартира				2-х комн. квартира				3-х комн. квартира			
	Жилая площадь квартир м. кв.	Общая площадь квартир м. кв.	Приведенная площадь квартир м. кв.	Количество квартир шт.	Жилая площадь квартир м. кв.	Общая площадь квартир м. кв.	Приведенная площадь квартир м. кв.	Количество квартир шт.	Жилая площадь квартир м. кв.	Общая площадь квартир м. кв.	Приведенная площадь квартир м. кв.	Количество квартир шт.	Жилая площадь квартир м. кв.	Общая площадь квартир м. кв.	Приведенная площадь квартир м. кв.	Количество квартир шт.
4	0	0	0	0	14.09	35.03	35.03	1	24.94	47.65	47.65	1	40.72	71.03	71.03	1
					13.42	34.32	34.32	1					42.03	72.83	72.83	1
Всего по типам квартир	0	0	0	0	27.51	69.35	69.35	2	24.94	47.65	47.65	1	82.75	143.86	143.86	2
Всего на этаже квартир	Жилая площадь квартир, м. кв.															135.20
	Общая площадь квартир, м. кв.															260.86
	Приведенная площадь квартир, м. кв.															260.86
				Количество квартир, шт.												5


Ведомость внутренней отделки 3 этажа

Номер помещения	Наименование	Вид отделки помещений						Прим.
		Потолок	Площадь, м.кв	Стены и перегородки	Площадь, м.кв	Низ стен и перегородок (панели)	Площадь, м.кв	Высота панелей, м
4.5	ЛПК	Затирка швов					37	
4.6	Лифтовой холл	—		—			24	
4.7	Тамбур	см.ПБ.С.АР_Пм-011					25	
4.8	Коридор	Затирка швов					85	
Технические помещения жилого дома								
см. прим.24								прим. 9

Спецификация полов 4 этажа

Номер помещения	Наименование	Тип пола	Площадь, м.кв	Схема пола или тип пола по серии	Данные элементов пола (наименование, толщина, основание и др.)мм
4.6	Лифтовой холл	6	43.09		см. ПБ.С.АР.П.018
4.8	Коридор				
4.7	Тамбур				
	Квартиры	7	235.03		см. ПБ.С.АР.П.014
	С/у квартир	8	25.83		см. ПБ.С.АР.П.017
4.5	ЛПК	9	6.53		см. ПБ.С.АР.П.019
	Балконы и лоджии	20	13.14		см. ПБ.С.АР.П.024



					СДП9-ЭП_К12-С4_АП1					
Санкт-Петербург, поселок Парголово, Торфяное, улица Шишкина, участок 19, северо-восточнее дома 24, литера А по Старожиловской улице (19-1)										
1	Зам.	141-13	Утверд.	07.13						
Изм	Колуч	Лист	И. фок	Подпись						Дата
ГАП	Макуш-Бродов			07.13	Жилой комплекс с объектами обслуживания населения. Район "Одерева Дельта"					
Этап 1. Корпус 12. Жилой дом со встроенными помещениями и встроенно-пристроенной наземной объекцией					Стадия	Лист	Листов			
Проверил	Скалозуб			07.13	Р	13				
Разраб.	Кашникова			07.13						
Разраб.	Большакова			07.13						
Н.контр.	Макаров			07.13						
Маркировочный план 4 этажа										