



ПРАВИТЕЛЬСТВО САНКТ-ПЕТЕРБУРГА
КОМИТЕТ ПО СТРОИТЕЛЬСТВУ

Мойки р. наб., д.76, Санкт-Петербург, 190000
Тел.: (812) 576-30-60, Факс: (812) 576-31-00
E-mail: mail@komstroy.spb.ru
http://www.gov.spb.ru

Севастьянову А.Ю.

e-mail: urand83@mail.ru

ОКПО 00087030, ОКОГУ 09525, ОГРН 1027810279397
ИНН/КПП 7830002342/783801001

09.04.2013 № 2. 6-849
На № _____ от _____

Уважаемый Андрей Юрьевич!

Рассмотрев Ваше обращение, направленное в адрес Прокуратуры Санкт-Петербурга по вопросу строительства объектов социального назначения в границах территории «Северная Долина», сообщая следующее.

Подведомственная организация Комитета по строительству СПб ГБУ «Управление строительными проектами», осуществляет строительный контроль при проектировании и строительстве детского общеобразовательного учреждения на 190 мест (далее - ДОУ) и школы на 975 мест (далее - Школа), расположенных по адресу: Выборгский район, пос. Парголово, 4-й Верхний пер., участок 15, западнее дома 1а, литера А по 4-му Верхнему пер. (15-1), корпус 20 и 22, соответственно.

Срок ввода в эксплуатацию Школы и ДОУ в соответствии с графиками производства работ – август и ноябрь 2014 года, соответственно.

Кроме того планируется строительство школы на 975 учащихся (корпус 21), двух дошкольных образовательных учреждений на 190 мест (корп. 18, 19), расположенных по адресу: пос. Парголово, 4-й Верхний пер., участок 15 (западнее дома 1а, литера А по 4-му Верхнему пер. (15-1) со сроком завершения строительства – 2015 год.

Сроки проектирования и строительства объектов здравоохранения определены постановлением Правительства Санкт-Петербурга от 10.02.2011 №

149, в соответствии с которым срок реализации строительства объектов здравоохранения - 2014 год.

На основании вышеизложенного сообщаю, что проектирование и строительство объектов социального назначения в границах территории «Северная Долина» находится на контроле у Правительства Санкт-Петербурга.

Приложение:

1. Графики производства работ на объектах социального назначения на 4 л. в 1 экз.
2. Постановление Правительства Санкт-Петербурга от 10.02.2011 № 149 на 10 л. в 1 экз.

**Исполняющий обязанности
председателя Комитета**



В.Л. Маран

Исп.: В.В. Шаров
Тел.: 314-89-83

График производства работ

школа на 975 учащихся (корпус 22)
в составе жилого комплекса "Северная долина" по адресу: г. Санкт-Петербург, пос. Парголово, 4-й Верхний переулок, участок 15
(западнее дома 1а, ант. А по 4-му Верхнему переулку (15-1))

Ид.	Виды работ	Начало	Окончание	2014																																
				Кв. 2, 2013		Кв. 3, 2013		Кв. 4, 2013		Кв. 1, 2014		Кв. 2, 2014		Кв. 3, 2014		Кв. 4, 2014		Кв. 1, 2015		Кв. 2, 2015		Кв. 3, 2015		Кв. 4, 2015												
				Май	Июн	Июл	Авг	Сен	Окт	Ноя	Дек	Янв	Фев	Мар	Апр	Май	Июн	Июл	Авг	Сен	Окт	Ноя	Дек	Янв	Фев	Мар	Апр	Май	Июн	Июл	Авг	Сен	Окт	Ноя	Дек	
1	Подсыпка под свайное поле	30.05.13	16.06.13																																	
2	Временное энергоснабжение	19.06.13	18.07.13																																	
3	Свайное основание	04.06.13	18.07.13																																	
4	Устройство котлована	19.07.13	15.08.13																																	
5	Фундаменты	29.07.13	13.09.13																																	
6	Конструкции цокольного этажа	13.08.13	01.10.13																																	
7	Перекрытие цокольного этажа	18.09.13	15.10.13																																	
8	Стены 1-эт	02.10.13	31.10.13																																	
9	Перекрытие 1-эт	16.10.13	06.12.13																																	
10	Стены 2-эт	23.11.13	22.12.13																																	
11	Перекрытие 2-эт	07.12.13	29.01.14																																	
12	Стены 3-эт	16.01.14	14.02.14																																	
13	Перекрытие 3-эт	30.01.14	15.03.14																																	
14	Стены 4-эт	02.03.14	31.03.14																																	
15	Перекрытие 4-эт	16.03.14	29.04.14																																	
16	Кровельные надстройки	16.04.14	17.05.14																																	
17	Ограждающие конструкции	22.02.14	01.06.14																																	
18	Устройство внутренних стен и перегородок	01.03.14	08.06.14																																	
19	Устройство монолитных примыков, пандусов	17.10.13	30.12.13																																	
20	Конструкции металлические	09.06.14	07.08.14																																	
21	Кровля	01.06.14	30.07.14																																	
22	Витражи	09.06.14	07.08.14																																	
23	Заполнение оконных проемов	13.04.14	11.06.14																																	
24	Монтаж оборудования лифта	02.06.14	31.07.14																																	
25	Монтаж оборудования бассейна	03.06.14	31.08.14																																	
26	Пуско-наладка оборудования бассейна	01.09.14	29.11.14																																	
27	Монтаж оборудования пищеблока	30.04.14	27.08.14																																	
28	Внутренние сантехнические работы	24.01.14	31.08.14																																	
29	Внутренние слаботочные сети	01.05.14	31.08.14																																	
30	Внутренние электромонтажные работы	02.10.13	05.09.14																																	
31	Внутренние отделочные работы	01.03.14	31.08.14																																	
32	Наружные сети	02.06.14	26.07.14																																	
33	Благоустройство	01.03.14	31.08.14																																	
34	Ввод в эксплуатацию	01.08.14	31.08.14																																	

Заказчик
ООО "Главстрой-СПб"

Генподрядчик
ООО "Строительное Управление - Г. Кузнецов Д."

График производства работ

ДОУ на 190 мест (корпус 20)

в составе жилого комплекса "Северная долина" по адресу: г. Санкт-Петербург, пос Парголово, 4-й верхний переулоч, участок 15
(западнее дома 1а, лит.А по 4-му Верхнему переулочу (15-1)).

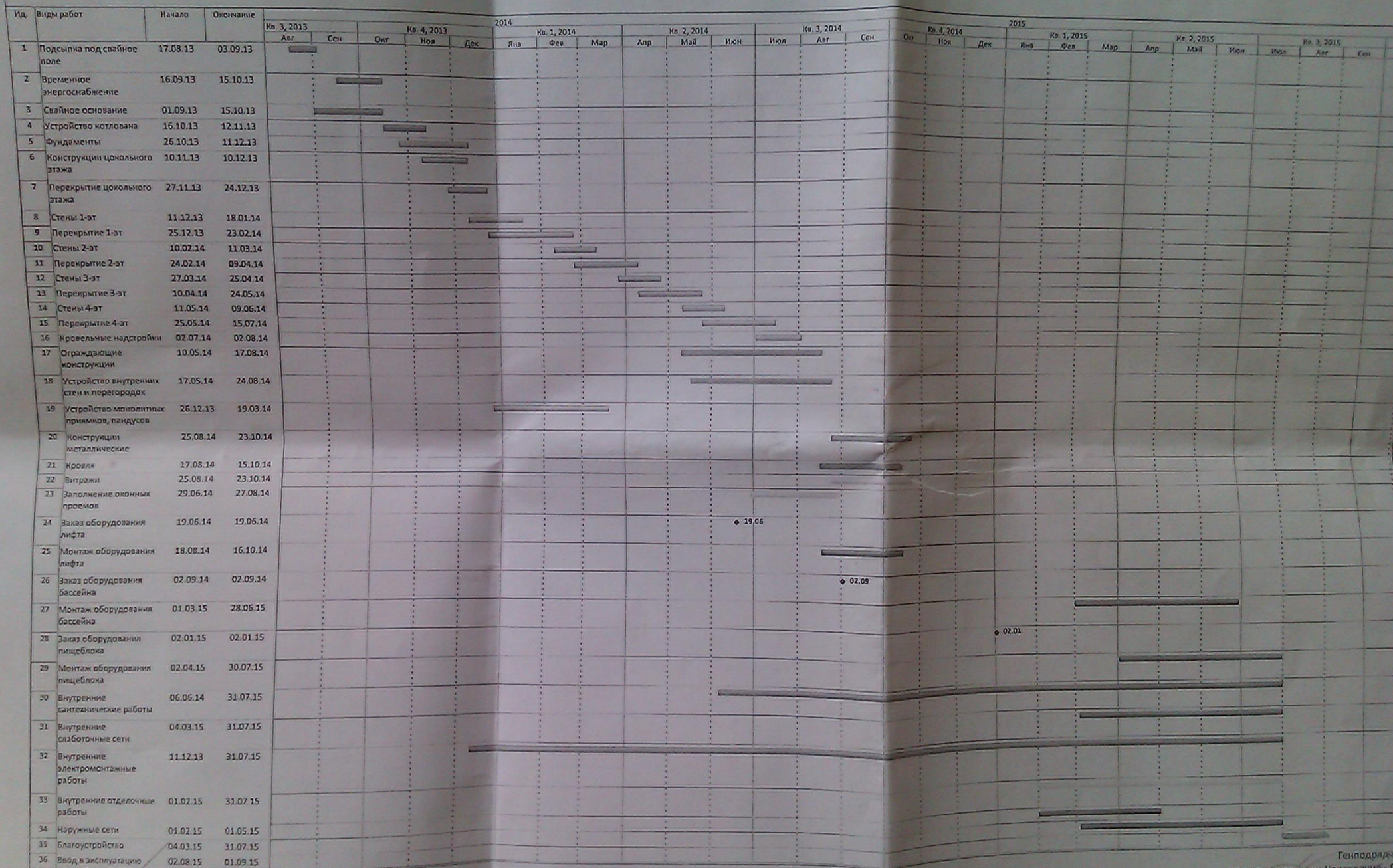
Ид.	Название задачи	Начало	Окончание	Кв. 2, 2013		Кв. 3, 2013		Кв. 4, 2013		Кв. 1, 2014			Кв. 2, 2014			Кв. 3, 2014	
				Май	Июн	Июл	Авг	Сен	Окт	Ноя	Дек	Янв	Фев	Мар	Апр	Май	Июн
1	Организация стройплощадки	27.05.13	03.06.13														
2	Свайное поле	04.06.13	18.07.13														
3	Устройство котлована	23.07.13	11.08.13														
4	Фундамент	28.07.13	26.08.13														
5	Устройство монолитных стен цокольного этажа	11.08.13	15.09.13														
6	Устройство монолитного перекрытия над цокольным этажом	26.08.13	29.09.13														
7	Устройство монолитных стен 1-ого этажа	07.09.13	07.10.13														
8	Устройство монолитного перекрытия над 1-ым этажом	17.09.13	18.10.13														
9	Устройство монолитных стен 2-ого этажа	29.09.13	29.10.13														
10	Устройство монолитного перекрытия над 2-ым этажом	08.10.13	09.11.13														
11	Устройство монолитных кровельных надстроек	30.10.13	28.11.13														
12	Ограждающие конструкции	14.11.13	21.01.14														
13	Устройство внутренних стен и перегородок	04.11.13	23.12.13														
14	Устройство монолитных примыков, пандусов	22.01.14	20.04.14														
15	Конструкции металлические	12.01.14	12.03.14														
16	Заполнение оконных проемов	12.01.14	25.02.14														
18	Кровля	22.01.14	21.03.14														
19	Полы	08.12.13	16.03.14														
20	Внутренние сантехнические работы	28.12.13	24.05.14														
21	Внутренние слаботочные сети	02.03.14	17.05.14														
22	Внутренние электромонтажные работы	10.02.14	19.05.14														
23	Заказ и поставка оборудования для устройства бассейна	30.09.13	28.11.13														
24	Монтаж оборудования для устройства бассейна	28.11.13	05.04.14														
25	Отделочные работы в помещении бассейна	05.04.14	23.06.14														
26	Заказ и поставка оборудования для устр-ва пищеблока	10.04.14	13.06.14														
27	Отделка в помещении пищеблока	05.04.14	13.06.14														
28	Монтаж оборудования в помещении пищеблока	13.06.14	27.07.14														
29	Пуско-наладочные работы оборудования бассейна	05.04.14	19.05.14														
30	Внутренние отделочные работы	22.03.14	06.08.14														
31	Наружные сети, СМР	22.01.14	20.04.14														
32	Благоустройство	10.05.14	01.08.14														
33	Ввод в эксплуатацию	06.08.14	21.08.14														

График производства работ
 ДОУ на 190 мест (корпус 18) и ДОУ на 190 мест (корпус 19)
 в составе жилого комплекса "Северная долина" по адресу: г. Санкт-Петербург, пос. Парголово, 4-й Верхний переулок, участок 15
 (зап. дома 1а, лит. А по 4-му Верхнему переулку)

№	Название задачи	Начало	Окончание	Кв. 2, 2014		Кв. 3, 2014		Кв. 4, 2014		Кв. 1, 2015		Кв. 2, 2015		Кв. 3, 2015	
				Май	Июн	Июл	Авг	Сен	Окт	Ноя	Дек	Янв	Фев	Мар	Апр
1	Организация строительной площадки	27.05.14	17.06.14												
2	Свайное поле	18.06.14	17.07.14												
3	Устройство котлована	22.07.14	10.08.14												
4	Фундамент	27.07.14	25.08.14												
5	Устройство монолитных стен цокольного этажа	11.08.14	14.09.14												
6	Устройство монолитного перекрытия над цокольным этажом	25.08.14	29.09.14												
7	Устройство монолитных стен 1-ого этажа	06.09.14	06.10.14												
8	Устройство монолитного перекрытия над 1-ым этажом	16.09.14	17.10.14												
9	Устройство монолитных стен 2-ого этажа	28.09.14	28.10.14												
10	Устройство монолитного перекрытия над 2-ым этажом	08.10.14	08.11.14												
11	Устройство монолитных кровельных надстроек	29.10.14	28.11.14												
12	Ограждающие конструкции	13.11.14	11.01.15												
13	Устройство внутренних стен и перегородок	03.11.14	22.12.14												
14	Устройство монолитных примыканий, пандусов	11.01.15	09.04.15												
15	Конструкции металлические	01.01.15	01.03.15												
16	Заполнение оконных проемов	01.01.15	14.02.15												
17	Кровля	11.01.15	11.03.15												
18	Подъемник	07.12.14	06.03.15												
19	Внутренние сантехнические работы	27.12.14	14.05.15												
20	Внутренние слаботочные сети	19.02.15	07.05.15												
21	Внутренние электромонтажные работы	31.01.15	09.05.15												
22	Заказ и поставка оборудования для устройства бассейна	30.09.14	28.11.14												
23	Монтаж оборудования для устройства бассейна	28.11.14	25.03.15												
24	Отделочные работы в помещении бассейна	26.03.15	12.06.15												
25	Заказ и поставка оборудования для устр-ва пищеблока	30.03.15	02.06.15												
26	Отделка в помещении пищеблока	26.03.15	02.06.15												
27	Монтаж оборудования в помещении пищеблока	02.06.15	16.07.15												
28	Пуско-наладочные работы оборудования бассейна	26.03.15	09.05.15												
29	Внутренние отделочные работы	11.03.15	26.07.15												
30	Наружные сети, СМР	11.01.15	09.04.15												
31	Благоустройство	29.04.15	21.07.15												
32	Ввод в эксплуатацию	26.07.15	10.08.15												

График производства работ

школа на 975 учащихся (корпус 23)
в составе жилого комплекса «Северная долина» по адресу: г. Санкт-Петербург, пос. Парголово, 4-й Верхний переулок, участок 15
(западнее дома 1а, лит. А по 4-му Верхнему переулку (15-1))



Заказчик
ООО "Главстрой-СПб"

Блюмкин Е.Л.

Генподрядчик
ООО "Строительное Управление - ГСК"
Кузнецов Д.И.

ПРАВИТЕЛЬСТВО САНКТ-ПЕТЕРБУРГА

ПОСТАНОВЛЕНИЕ
от 10 февраля 2011 г. N 149

**О БЮДЖЕТНЫХ ИНВЕСТИЦИЯХ В ПРОЕКТИРОВАНИЕ, СТРОИТЕЛЬСТВО
И РЕКОНСТРУКЦИЮ ОБЪЕКТОВ КАПИТАЛЬНОГО СТРОИТЕЛЬСТВА
В СФЕРЕ ЗДРАВООХРАНЕНИЯ В САНКТ-ПЕТЕРБУРГЕ В 2011-2014 ГОДАХ**

(в ред. Постановлений Правительства Санкт-Петербурга
от 13.03.2012 [N 217](#), от 29.05.2013 [N 363](#))

В целях обеспечения проектирования, строительства и реконструкции объектов капитального строительства в сфере здравоохранения в Санкт-Петербурге (далее - объекты) в 2011-2014 годах и в соответствии со [статьей 10](#) Закона Санкт-Петербурга от 04.07.2007 N 371-77 "О бюджетном процессе в Санкт-Петербурге" и [пунктом 2 статьи 79](#) Бюджетного кодекса Российской Федерации Правительство Санкт-Петербурга постановляет:

1. Утвердить [План](#) мероприятий по проектированию, строительству и реконструкции объектов капитального строительства в сфере здравоохранения в Санкт-Петербурге в 2011-2014 годах (далее - План) согласно приложению.

2. Осуществить реализацию мероприятий, указанных в [пунктах 1, 2, 5 - 9, 11 - 17, 19 - 30, 39, 40, 44 - 47, 51, 52 и 56](#) Плана, в части, касающейся строительства и реконструкции объектов путем выделения бюджетных ассигнований из бюджета Санкт-Петербурга на осуществление бюджетных инвестиций в объекты капитального строительства государственной собственности Санкт-Петербурга в период 2011-2014 годов.

(в ред. Постановлений Правительства Санкт-Петербурга от 13.03.2012 [N 217](#), от 29.05.2013 [N 363](#))

3. Комитету по строительству:

3.1. Выступить в 2011 году государственным заказчиком Санкт-Петербурга по проектированию, строительству и реконструкции объектов, указанных в [пунктах 1 - 30](#) Плана.

(в ред. [Постановления](#) Правительства Санкт-Петербурга от 13.03.2012 N 217)

3.1-1. Выступить в 2012 году государственным заказчиком Санкт-Петербурга по проектированию, строительству и реконструкции объектов, указанных в [пунктах 1 - 30, 32, 34 - 67](#) Плана.

(п. 3.1-1 введен [Постановлением](#) Правительства Санкт-Петербурга от 13.03.2012 N 217; в ред. [Постановления](#) Правительства Санкт-Петербурга от 29.05.2013 N 363)

3.1-2. Выступить в 2013-2014 годах государственным заказчиком Санкт-Петербурга по проектированию, строительству и реконструкции объектов, указанных в [пунктах 1 - 7, 8-1 - 17, 19, 20, 22, 23, 25 - 30, 32, 34 - 37, 38-1 - 42, 44 - 48, 49-1 - 54, 56, 57-1, 60 - 64, 65-1 - 68, 70 - 72 и 74](#) Плана.

(п. 3.1-2 введен [Постановлением](#) Правительства Санкт-Петербурга от 29.05.2013 N 363)

3.2. В порядке и сроки составления проекта бюджета Санкт-Петербурга представлять в Комитет финансов Санкт-Петербурга и Комитет по промышленной политике и инновациям Санкт-Петербурга предложения по включению в бюджет Санкт-Петербурга бюджетных ассигнований Комитету по строительству на осуществление мероприятий, указанных в [пункте 2](#) постановления.

(в ред. [Постановления](#) Правительства Санкт-Петербурга от 29.05.2013 N 363)

3.3. В порядке и сроки составления проекта бюджета Санкт-Петербурга представлять в Комитет финансов Санкт-Петербурга и Комитет по промышленной политике и инновациям Санкт-Петербурга предложения по включению в бюджет Санкт-Петербурга на соответствующие годы бюджетных ассигнований Комитету по строительству на осуществление мероприятий, указанных в [пунктах 1, 3 - 5, 10 - 12, 15, 27, 32, 34 - 37, 38-1, 39, 41, 42, 44, 45, 48, 49-1 - 51, 53 - 54, 57-1, 60 - 64, 65-1 - 68, 70 - 72 и 74](#) Плана а также на осуществление мероприятий, указанных в [пунктах 2, 6, 7, 8-1, 9, 13, 14, 16, 17, 19, 20, 22, 23, 25, 26, 28 - 30, 40, 46, 47, 52 и 56](#) Плана, в части, касающейся

проектирования объектов.

(в ред. Постановлений Правительства Санкт-Петербурга от 13.03.2012 N 217, от 29.05.2013 N 363)

4. Комитету по здравоохранению:

4.1. Выступить в 2011 году государственным заказчиком Санкт-Петербурга по реализации мероприятий, указанных в [пунктах 31 - 33](#) Плана.

(в ред. [Постановления](#) Правительства Санкт-Петербурга от 13.03.2012 N 217)

4.1-1. Выступить в 2012 году государственным заказчиком Санкт-Петербурга по реализации мероприятий, указанных в [пунктах 31 и 33](#) Плана.

(п. 4.1-1 введен [Постановлением](#) Правительства Санкт-Петербурга от 13.03.2012 N 217)

4.1-2. Выступить в 2013-2014 годах государственным заказчиком по проектированию объектов, указанных в [пунктах 43, 69, 73 и 75 - 78](#) Плана.

(п. 4.1-2 введен [Постановлением](#) Правительства Санкт-Петербурга от 29.05.2013 N 363)

4.2. В порядке и сроки составления проекта бюджета Санкт-Петербурга представлять в Комитет финансов Санкт-Петербурга и Комитет по промышленной политике и инновациям Санкт-Петербурга предложения по включению в бюджет Санкт-Петербурга бюджетных ассигнований Комитету по здравоохранению на осуществление проектирования объектов, указанных в [пунктах 43, 69, 73 и 75 - 78](#) Плана.

(в ред. Постановлений Правительства Санкт-Петербурга от 13.03.2012 N 217, от 29.05.2013 N 363)

5. Контроль за выполнением постановления возложить на вице-губернатора Санкт-Петербурга Оганесяна М.М. и вице-губернатора Санкт-Петербурга Казанскую О.А. по принадлежности вопросов.

(п. 5 в ред. [Постановления](#) Правительства Санкт-Петербурга от 29.05.2013 N 363)

Губернатор Санкт-Петербурга
В.И.Матвиенко

ПРИЛОЖЕНИЕ
к постановлению
Правительства Санкт-Петербурга
от 10.02.2011 N 149

**ПЛАН МЕРОПРИЯТИЙ
ПО ПРОЕКТИРОВАНИЮ, СТРОИТЕЛЬСТВУ И РЕКОНСТРУКЦИИ ОБЪЕКТОВ
КАПИТАЛЬНОГО СТРОИТЕЛЬСТВА В СФЕРЕ ЗДРАВООХРАНЕНИЯ
В САНКТ-ПЕТЕРБУРГЕ В 2011-2014 ГОДАХ**

(в ред. Постановлений Правительства Санкт-Петербурга
от 13.03.2012 N 217, от 29.05.2013 N 363)

№ п/п	Наименование мероприятия	Район Санкт-Петербурга	Срок реализации мероприятия
1	2	3	4
1	Реконструкция зданий ГБУЗ "Городской гериатрический медико-социальный центр" по адресу: Рижский пр., д. 21, литеры Д, З, Е	Адмиралтейский	2011-2013 гг.
(п. 1 в ред. Постановления Правительства Санкт-Петербурга от 29.05.2013 N 363)			

2	Реконструкция здания литера Д1 ГБУЗ "Поликлиника стоматологическая N 16 Адмиралтейского района" по адресу: 4-я Красноармейская ул., д. 19, литера А (255 посещений в смену)	Адмиралтейский	2013-2014 гг.
(п. 2 в ред. Постановления Правительства Санкт-Петербурга от 13.03.2012 N 217)			
3	Проектирование реконструкции здания литера А ГБУЗ "Центр по профилактике и борьбе со СПИД и инфекционными заболеваниями" под размещение лабораторного корпуса по адресу: наб. Обводного кан., д. 179	Адмиралтейский	2011-2013 гг.
(п. 3 в ред. Постановления Правительства Санкт-Петербурга от 29.05.2013 N 363)			
4	Проектирование строительства здания нового корпуса ГУЗ "Детская городская больница N 2 святой Марии Магдалины" по адресу: 1-я линия В.О., д. 58 для размещения лечебно-диагностических отделений	Василеостровский	2011-2013 гг.
5	Строительство здания станции скорой медицинской помощи, Шувалово-Озерки, квартал 25А (5 машин)	Выборгский	2011-2014 гг.
(п. 5 в ред. Постановления Правительства Санкт-Петербурга от 29.05.2013 N 363)			
6	Строительство зданий поликлинического корпуса и корпуса под лучевой блок ГБУЗ "Городской клинический онкологический диспансер" по адресу: Ульянка, квартал 8	Кировский	2014 г.
(п. 6 в ред. Постановления Правительства Санкт-Петербурга от 13.03.2012 N 217)			
7	Строительство здания ГБУЗ "Городская поликлиника N 88" для размещения отделения скорой медицинской помощи по адресу: ул. Генерала Симоняка, д. 6, литера А (8 машин)	Кировский	2013-2014 гг.
(п. 7 в ред. Постановления Правительства Санкт-Петербурга от 29.05.2013 N 363)			
8	Строительство здания нового лечебно-диагностического (хирургического профиля) корпуса ГБУЗ "Городская больница N 33", г. Колпино, Павловская ул., д. 16	Колпинский	2012 г.
(п. 8 в ред. Постановления Правительства Санкт-Петербурга от 29.05.2013 N 363)			
8-1	Строительство здания лечебно-диагностического (хирургического профиля) корпуса ГБУЗ "Городская больница N 33" по адресу: г. Колпино, Павловская ул., д. 16, литера А	Колпинский	2013-2014 гг.
(п. 8-1 введен Постановлением Правительства Санкт-Петербурга от 29.05.2013 N 363)			
9	Строительство здания стоматологической поликлиники по адресу: г. Колпино, ул. Вавилова, участок 1 (юго-западнее дома N 6, литера А, по ул. Вавилова) (420 посещений в смену)	Колпинский	2014 г.
(п. 9 в ред. Постановления Правительства Санкт-Петербурга от 29.05.2013 N 363)			
10	Проектирование здания ГБУЗ "Станция скорой медицинской помощи" для	Колпинский	2013-2014 гг.

	размещения отделения скорой медицинской помощи по адресу: пос. Металлострой, ул. Пионерская, участок 1 (северо-западнее дома N 1, литера Д, по Пионерской ул.) (5 бригад)		
	(п. 10 в ред. Постановления Правительства Санкт-Петербурга от 29.05.2013 N 363)		
11	Строительство здания для перевода ГБУЗ "Противотуберкулезный диспансер N 5" из дома N 40 по Свердловской наб., Полюстрово, квартал 47	Красногвардейский	2011-2014 гг.
	(п. 11 в ред. Постановления Правительства Санкт-Петербурга от 29.05.2013 N 363)		
12	Строительство зданий инфекционной больницы на 600 коек по адресу: Полюстрово, квартал 47	Красногвардейский	2011-2014 гг.
	(п. 12 в ред. Постановления Правительства Санкт-Петербурга от 29.05.2013 N 363)		
13	Строительство здания ГБУЗ "Кожно-венерологический диспансер N 8" по адресу: ул. Передовиков, западнее дома N 25	Красногвардейский	2014 г.
	(п. 13 в ред. Постановления Правительства Санкт-Петербурга от 13.03.2012 N 217)		
14	Строительство здания поликлиники для детей с отделением стоматологии по адресу: Юго-Запад, квартал 15, корп. 22 (420 посещений в смену)	Красносельский	2014 г.
	(п. 14 в ред. Постановления Правительства Санкт-Петербурга от 13.03.2012 N 217)		
15	Строительство здания поликлиники для взрослых, Юго-Запад, квартал 15, корп. 21 (600 посещений в смену)	Красносельский	2011-2014 гг.
	(п. 15 в ред. Постановления Правительства Санкт-Петербурга от 29.05.2013 N 363)		
16	Строительство здания подстанции скорой медицинской помощи по адресу: г. Красное Село, ул. Рябчикова, у дома N 11, литера Ж (7 машин)	Красносельский	2014 г.
	(п. 16 в ред. Постановления Правительства Санкт-Петербурга от 13.03.2012 N 217)		
17	Реконструкция зданий ГУЗ "Городская больница N 40 Курортного административного района" по адресу: г. Сестрорецк, ул. Борисова, д. 9, литеры А, Е	Курортный	2012-2013 гг.
18	Проектирование строительства здания общежития квартирного типа для сотрудников государственного учреждения здравоохранения "Санкт-Петербургский клинический научно-практический центр специализированных видов медицинской помощи (онкологический)" по адресу: пос. Песочный, Ленинградская ул., западнее дома N 70, корп. 1	Курортный	2011-2012 гг.
19	Строительство здания поликлиники для взрослых по адресу: квартал 82, ограниченный ул. Ленсовета, ул. Орджоникидзе и пр. Юрия Гагарина (350 посещений в смену)	Московский	2012-2014 гг.
	(п. 19 в ред. Постановления Правительства Санкт-Петербурга от 29.05.2013 N 363)		

20	Строительство здания отделения скорой медицинской помощи при ГБУЗ "Городская поликлиника N 8" по адресу: ул. Крыленко, участок 1 (северо-восточнее дома N 45, корп. 1, литера А, по ул. Крыленко) (20 бригад) (п. 20 в ред. Постановления Правительства Санкт-Петербурга от 13.03.2012 N 217)	Невский	2012-2014 гг.
21	Реконструкция зданий корпусов литеры А, З, И, К, реконструкция здания литера Л, строительство здания газовой котельной и пищеблока ГКУЗ "Центр восстановительного лечения "Детская психиатрия имени С.С.Мнухина" по адресу: ул. Чапыгина, д. 13 (п. 21 в ред. Постановления Правительства Санкт-Петербурга от 13.03.2012 N 217)	Петроградский	2011-2012 гг.
22	Строительство здания ГБУЗ "Городская поликлиника N 64" для взрослых и детей по адресу: пос. Стрельна, Львовская ул., участок 1 (западнее дома N 76, литера А, по Фронтальной ул.) (340 посещений в смену) (п. 22 в ред. Постановления Правительства Санкт-Петербурга от 29.05.2013 N 363)	Петродворцовый	2013-2014 гг.
23	Строительство здания поликлиники для взрослых, Коломяги, квартал 12А, корп. 16 (600 посещений в смену)	Приморский	2011-2014 гг.
24	Строительство здания поликлиники для детей, СПЧ, квартал 59А, корп. 32 (420 посещений в смену)	Приморский	2011-2012 гг.
25	Строительство здания стоматологической поликлиники по адресу: СПЧ, квартал 59А, корп. 34 (420 посещений в смену) (п. 25 в ред. Постановления Правительства Санкт-Петербурга от 13.03.2012 N 217)	Приморский	2014 г.
26	Строительство здания отделения скорой медицинской помощи при ГБУЗ "Станция скорой медицинской помощи N 4" по адресу: г. Пушкин, Тиньков пер., участок 1 (восточнее дома N 7, литера А, по Тинькову пер.) (15 машин) (п. 26 в ред. Постановления Правительства Санкт-Петербурга от 13.03.2012 N 217)	Пушкинский	2014 г.
27	Строительство зданий инфекционной больницы на 600 коек, Южнее реки Волковки, квартал 47 (п. 27 в ред. Постановления Правительства Санкт-Петербурга от 29.05.2013 N 363)	Фрунзенский	2011-2014 гг.
28	Строительство здания поликлиники для взрослых, Южнее реки Волковки, квартал 43, корп. 15 (600 посещений в смену) (п. 28 в ред. Постановления Правительства Санкт-Петербурга от 29.05.2013 N 363)	Фрунзенский	2011-2013 гг.
29	Строительство здания психоневрологического диспансера по адресу: Софийская ул., восточнее дома N 52, литеры Е, Ж (на 300 посещений в смену) (п. 29 в ред. Постановления Правительства Санкт-Петербурга от 13.03.2012 N 217)	Фрунзенский	2014 г.

30	Реконструкция корпусов литеры Л, Н, О с надстройкой и объединением для размещения многофункционального медицинского центра ГБУЗ "Городская Мариинская больница" по адресу: Литейный пр., д. 56 (п. 30 в ред. Постановления Правительства Санкт-Петербурга от 29.05.2013 N 363)	Центральный	2013-2014 гг.
31	Проектирование здания под перинатальный центр ГБУЗ "Родильный дом N 17" по адресу: ул. Вавиловых, д. 12 (п. 31 в ред. Постановления Правительства Санкт-Петербурга от 13.03.2012 N 217)	Калининский	2011-2012 гг.
32	Проектирование здания нового терапевтического корпуса на территории ГБУЗ "Городская больница N 15" по адресу: Авангардная ул., д. 4 (п. 32 в ред. Постановления Правительства Санкт-Петербурга от 13.03.2012 N 217)	Красносельский	2011-2014 гг.
33	Проектирование зданий детского туберкулезного санатория на базе ГКУЗ "Детский туберкулезный санаторий "Жемчужина" (на 300 мест) (п. 33 в ред. Постановления Правительства Санкт-Петербурга от 13.03.2012 N 217)	Курортный	2011-2012 гг.
34	Проектирование здания гаража по адресу: Придорожная аллея, д. 12 (п. 34 введен Постановлением Правительства Санкт-Петербурга от 13.03.2012 N 217)	Выборгский	2012-2013 гг.
35	Проектирование здания поликлиники для взрослых с женской консультацией в жилом районе Северная Долина, квартал 13 (960 посещений в смену) (п. 35 в ред. Постановления Правительства Санкт-Петербурга от 29.05.2013 N 363)	Выборгский	2014 г.
36	Проектирование здания поликлиники для детей с отделением скорой медицинской помощи по адресу: Северная Долина (384 посещения в смену) (п. 36 в ред. Постановления Правительства Санкт-Петербурга от 29.05.2013 N 363)	Выборгский	2014 г.
37	Проектирование здания поликлиники для взрослых с женской консультацией по адресу: квартал 336а (1000 посещений в смену) (п. 37 введен Постановлением Правительства Санкт-Петербурга от 13.03.2012 N 217)	Выборгский	2013-2014 гг.
38	Проектирование здания женской консультации N 32 ГБУЗ "Городская поликлиника N 96" с районным центром здоровья женщин и молодежи по адресу: СМР, квартал 38А, между домами N 6 и 10 по ул. Ольги Форш (п. 38 в ред. Постановления Правительства Санкт-Петербурга от 29.05.2013 N 363)	Калининский	2012 г.
38-1	Проектирование здания амбулаторно-поликлинического учреждения (420 посещений в смену) и станции скорой медицинской помощи (8 машин) по адресу: СМР, квартал 38А, между домами N 6 и 10 по ул. Ольги Форш	Калининский	2013-2014 гг.

(п. 38-1 введен Постановлением Правительства Санкт-Петербурга от 29.05.2013 N 363)			
39	Реконструкция здания ГБУЗ "Родильный дом N 17" под перинатальный центр по адресу: ул. Вавиловых, д. 12, литера А	Калининский	2013-2014 гг.
(п. 39 введен Постановлением Правительства Санкт-Петербурга от 13.03.2012 N 217)			
40	Строительство здания ГБУЗ "Противотуберкулезный диспансер N 4" по адресу: г. Колпино, Заводской пр., участок N 2 (юго-восточнее дома N 56, по Заводскому пр.)	Колпинский	2014 г.
(п. 40 в ред. Постановления Правительства Санкт-Петербурга от 29.05.2013 N 363)			
41	Проектирование здания нового корпуса восстановительного лечения ГБУЗ "Детская городская больница N 22" по адресу: г. Колпино, Заводской пр., д. 1	Колпинский	2013-2014 гг.
(п. 41 введен Постановлением Правительства Санкт-Петербурга от 13.03.2012 N 217)			
42	Проектирование лечебно-оздоровительного бассейна ГБУЗ "Городская поликлиника N 22" по адресу: г. Колпино, Ижорский завод, д. б/н, литера БТ	Колпинский	2014 г.
(п. 42 введен Постановлением Правительства Санкт-Петербурга от 13.03.2012 N 217)			
43	Проектирование здания для ГКУЗ "Хоспис N 2" по адресу: г. Колпино, ул. Севастьянова, юго-западнее дома N 3 по Колпинской ул. (50 коек)	Колпинский	2014 г.
(п. 43 введен Постановлением Правительства Санкт-Петербурга от 13.03.2012 N 217)			
44	Строительство здания подстанции скорой медицинской помощи по адресу: квартал 66, 2-я Жерновская ул., участок 1 (северо-восточнее дома N 36, литера А, по Ириновскому пр.) (6 машин)	Красногвардейский	2012-2013 гг.
(п. 44 в ред. Постановления Правительства Санкт-Петербурга от 29.05.2013 N 363)			
45	Строительство здания блока-пристройки к зданию морга и реконструкция здания морга с надстройкой дополнительного этажа здания ГБУЗ "Бюро судебно-медицинской экспертизы" по адресу: Екатерининский пр., д. 10, литера А	Красногвардейский	2012-2014 гг.
(п. 45 введен Постановлением Правительства Санкт-Петербурга от 13.03.2012 N 217)			
46	Строительство здания поликлиники для взрослых с отделением травматологии, стоматологическим отделением, отделением реабилитации, женской консультацией по адресу: г. Красное Село, севернее дома N 120 по пр. Ленина (г. Красное Село, пер. Щуппа, участок 1 (восточнее дома N 120, литера А, по пр. Ленина) (600 посещений в смену)	Красносельский	2013-2014 гг.
(п. 46 в ред. Постановления Правительства Санкт-Петербурга от 29.05.2013 N 363)			
47	Строительство здания детской поликлиники по адресу: г. Красное Село, ул. Восстановления, участок 1 (западнее	Красносельский	2013-2014 гг.

	дома N 15, корп. 3, литера В, по ул. Восстановления) (420 посещений в смену) (п. 47 в ред. Постановления Правительства Санкт-Петербурга от 29.05.2013 N 363)		
48	Проектирование здания для ГБУЗ "Кожно-венерологический диспансер N 6" по адресу: ул. Пограничника Гарькавого, у дома N 14 (300 посещений в смену) (п. 48 введен Постановлением Правительства Санкт-Петербурга от 13.03.2012 N 217)	Красносельский	2014 г.
49	Проектирование здания лечебного корпуса, реконструкции корпусов литеры Б, П, Д, Ж ГБУЗ "Городская больница N 40 Курортного района" по адресу: г. Сестрорецк, ул. Борисова, д. 9 (на 480 коек) (п. 49 в ред. Постановления Правительства Санкт-Петербурга от 29.05.2013 N 363)	Курортный	2012 г.
49-1	Проектирование реконструкции зданий корпусов литеры Б, П, Д, Ж ГБУЗ "Городская больница N 40 Курортного района" по адресу: г. Сестрорецк, ул. Борисова, д. 9 (п. 49-1 введен Постановлением Правительства Санкт-Петербурга от 29.05.2013 N 363)	Курортный	2013-2014 гг.
50	Проектирование здания амбулаторно-поликлинического корпуса ГБУЗ "Санкт-Петербургский клинический научно-практический центр специализированных видов медицинской помощи (онкологический)" по адресу: пос. Песочный (п. 50 введен Постановлением Правительства Санкт-Петербурга от 13.03.2012 N 217)	Курортный	2012-2014 гг.
51	Строительство зданий детского туберкулезного санатория на базе ГКУЗ "Детский туберкулезный санаторий "Жемчужина" по адресу: пос. Ушково, Пляжевая ул., д. 10 (Пляжевая ул., д. 10, литера Е) (на 300 мест) (п. 51 в ред. Постановления Правительства Санкт-Петербурга от 29.05.2013 N 363)	Курортный	2013-2014 гг.
52	Строительство здания на территории ГБУЗ "Родильный дом N 9" для организации перинатального центра по адресу: ул. Орджоникидзе, д. 47, литера А (на 270 коек) (п. 52 в ред. Постановления Правительства Санкт-Петербурга от 29.05.2013 N 363)	Московский	2013-2014 гг.
53	Проектирование здания поликлиники для взрослых по адресу: СУН, квартал 19А, участок 16 (600 посещений в смену) (п. 53 введен Постановлением Правительства Санкт-Петербурга от 13.03.2012 N 217)	Невский	2014 г.
54	Проектирование здания поликлиники для детей по адресу: СУН, квартал 19А, участок 14 (400 посещений в смену) (п. 54 введен Постановлением Правительства Санкт-Петербурга от 13.03.2012 N 217)	Невский	2013-2014 гг.
55.	Исключен. - Постановление Правительства Санкт-Петербурга от 29.05.2013 N 363		

56	Строительство здания поликлиники для взрослых по адресу: СПЧ, квартал 59А, корп. 33 (600 посещений в смену) (п. 56 введен Постановлением Правительства Санкт-Петербурга от 13.03.2012 N 217)	Приморский	2014 г.
57	Проектирование здания многопрофильной больницы с подстанцией скорой медицинской помощи на 8 бригад по адресу: Озеро Долгое, квартал 22В, участок 1 (на 600 коек) (п. 57 в ред. Постановления Правительства Санкт-Петербурга от 29.05.2013 N 363)	Приморский	2012 г.
57-1	Проектирование здания многофункционального медицинского комплекса по адресу: Озеро Долгое, квартал 22В, участки 1, 2, 3 (на 1250 коек) (п. 57-1 введен Постановлением Правительства Санкт-Петербурга от 29.05.2013 N 363)	Приморский	2013-2014 гг.
58	Проектирование зданий детской многопрофильной больницы по адресу: Озеро Долгое, квартал 22В, участок 3 (на 400 коек) (п. 58 в ред. Постановления Правительства Санкт-Петербурга от 29.05.2013 N 363)	Приморский	2012 г.
59	Проектирование здания родильного дома по адресу: Озеро Долгое, квартал 22В, участок 2 (на 250 коек) (п. 59 в ред. Постановления Правительства Санкт-Петербурга от 29.05.2013 N 363)	Приморский	2012 г.
60	Проектирование здания женской консультации по адресу: ЮРВ, квартал 47 (Будапештская ул., между домами N 110, 112, корп. 1, 112, корп. 2) (500 посещений в смену) (п. 60 введен Постановлением Правительства Санкт-Петербурга от 13.03.2012 N 217)	Фрунзенский	2013-2014 гг.
61	Проектирование здания консультативно-диагностического центра для взрослых по адресу: ЮРВ, квартал 33, корп. 17 (п. 61 введен Постановлением Правительства Санкт-Петербурга от 13.03.2012 N 217)	Фрунзенский	2014 г.
62	Проектирование здания детской поликлиники по адресу: ЮРВ, квартал 30, участок 43 (300 посещений в смену) (п. 62 введен Постановлением Правительства Санкт-Петербурга от 13.03.2012 N 217)	Фрунзенский	2014 г.
63	Проектирование здания противотуберкулезного диспансера по адресу: ЮРВ, квартал 48, корп. 18 (п. 63 в ред. Постановления Правительства Санкт-Петербурга от 29.05.2013 N 363)	Фрунзенский	2013-2014 гг.
64	Проектирование здания 2-й очереди государственного бюджетного учреждения "Санкт-Петербургский научно-исследовательский институт скорой помощи им. И.И.Джанелидзе" по адресу: Будапештская ул., д. 3/5 (п. 64 в ред. Постановления Правительства Санкт-Петербурга от 29.05.2013 N 363)	Фрунзенский	2012-2014 гг.

65	Проектирование зданий двух лечебных корпусов ГБУЗ "Психиатрическая больница N 1 им. П.П.Кашенко" по адресу: Ленинградская обл., Гатчинский район, село Никольское (на 350 коек)	Гатчинский	2012 г.
(п. 65 в ред. Постановления Правительства Санкт-Петербурга от 29.05.2013 N 363)			
65-1	Проектирование зданий двух лечебных корпусов и пищеблока ГБУЗ "Психиатрическая больница N 1 им. П.П.Кашенко" по адресу: Ленинградская обл., Гатчинский район, село Никольское (на 700 коек)	Гатчинский	2013-2014 гг.
(п. 65-1 введен Постановлением Правительства Санкт-Петербурга от 29.05.2013 N 363)			
66	Проектирование здания общежития квартирного типа для сотрудников ГБУЗ "Психиатрическая больница N 1 им. П.П.Кашенко" по адресу: Ленинградская обл., Гатчинский район, село Никольское	Гатчинский	2012-2013 гг.
(п. 66 введен Постановлением Правительства Санкт-Петербурга от 13.03.2012 N 217)			
67	Проектирование паркинга по адресу: пос. Песочный, Ленинградская ул., восточнее дома N 68а, литера А	Курортный	2012-2014 гг.
(п. 67 введен Постановлением Правительства Санкт-Петербурга от 13.03.2012 N 217)			
68	Проектирование реконструкции здания по адресу: Варваринская ул., д. 12 для размещения Санкт-Петербургского государственного автономного учреждения здравоохранения "Хоспис (детский)"	Выборгский	2013-2014 гг.
(п. 68 введен Постановлением Правительства Санкт-Петербурга от 29.05.2013 N 363)			
69	Проектирование реконструкции и нового строительства зданий филиала ГБУЗ "Детский санаторий - Реабилитационный центр "Детские Дюны" по адресу: г. Сестрорецк, Лесная ул., д. 7, литера А	Курортный	2014 г.
(п. 69 введен Постановлением Правительства Санкт-Петербурга от 29.05.2013 N 363)			
70	Проектирование строительства здания детской поликлиники ГБУЗ "Городская больница N 40 Курортного района" по адресу: г. Зеленогорск, квартал 8, восточнее дома N 23 по Комсомольской ул.	Курортный	2013-2014 гг.
(п. 70 введен Постановлением Правительства Санкт-Петербурга от 29.05.2013 N 363)			
71	Проектирование реконструкции здания ГБУЗ "Городская больница N 40 Курортного района" по адресу: пос. Песочный, Ленинградская ул., д. 52а, литера А, для размещения отделения на 100 коек и амбулаторно-поликлинических отделений на 450 посещений в смену	Курортный	2013-2014 гг.
(п. 71 введен Постановлением Правительства Санкт-Петербурга от 29.05.2013 N 363)			
72	Проектирование строительства здания офиса врачей общей практики по адресу: Колодезная ул., д. 16, литера А	Приморский	2013-2014 гг.
(п. 72 введен Постановлением Правительства Санкт-Петербурга от 29.05.2013 N 363)			

73	Проектирование строительства зданий медицинского комплекса для размещения ГБУЗ "Городская больница N 38 им. Н.А.Семашко" по адресу: г. Пушкин, Красносельское шоссе, участок 1 (южнее пересечения со Старогатчинским шоссе)	Пушкинский	2014 г.
(п. 73 введен Постановлением Правительства Санкт-Петербурга от 29.05.2013 N 363)			
74	Проектирование реконструкции здания ГБУЗ "Детская городская поликлиника N 44" по адресу: Мытнинская ул., д. 25, литера А	Центральный	2013-2014 гг.
(п. 74 введен Постановлением Правительства Санкт-Петербурга от 29.05.2013 N 363)			
75	Проектирование здания ГБУЗ "Городская больница Святой преподобномученицы Елизаветы" по адресу: ул. Вавиловых, д. 14 для размещения отделения экстренной медицинской помощи	Калининский	2014 г.
(п. 75 введен Постановлением Правительства Санкт-Петербурга от 29.05.2013 N 363)			
76	Проектирование здания ГБУЗ "Детская городская больница N 1" по адресу: Авангардная ул., д. 14 для размещения детского центра хирургии врожденных пороков развития и онкологических заболеваний с восстановительным лечением (на 250 коек)	Красносельский	2014 г.
(п. 76 введен Постановлением Правительства Санкт-Петербурга от 29.05.2013 N 363)			
77	Проектирование здания ГБУЗ "Городская больница N 26" по адресу: ул. Костюшко, д. 2 для размещения отделения экстренной медицинской помощи	Московский	2014 г.
(п. 77 введен Постановлением Правительства Санкт-Петербурга от 29.05.2013 N 363)			
78	Проектирование здания ГБУЗ "Городская Александровская больница" по адресу: пр. Солидарности, д. 4 для размещения отделения экстренной медицинской помощи	Невский	2014 г.
(п. 78 введен Постановлением Правительства Санкт-Петербурга от 29.05.2013 N 363)			

Примечания:

1. Реализация мероприятия, указанного в [пункте 1](#) настоящего Плана, осуществляется в 2011 и 2013 годах в рамках затрат, предусмотренных Адресной инвестиционной программой: "Реконструкция зданий СПб ГУЗ "Городской гериатрический медико-социальный центр" по адресу: Рижский пр., д. 21, литеры Д, З, Е, включая ПИР".
(в ред. [Постановления](#) Правительства Санкт-Петербурга от 29.05.2013 N 363)

2. Реализация мероприятия, указанного в [пункте 11](#) настоящего Плана, осуществляется в 2011 и 2013 годах в рамках затрат, предусмотренных Адресной инвестиционной программой "Проектирование и строительство здания для перевода противотуберкулезного диспансера N 5 из дома 40 по Свердловской наб., Полюстрово, кв. 47".
(в ред. [Постановления](#) Правительства Санкт-Петербурга от 29.05.2013 N 363)

3. Реализация мероприятия, указанного в [пункте 12](#) настоящего Плана, осуществляется в 2011 и 2013 годах в рамках затрат, предусмотренных Адресной инвестиционной программой "Проектирование и строительство инфекционной больницы на 600 коек, Полюстрово, кв. 47".
(в ред. [Постановления](#) Правительства Санкт-Петербурга от 29.05.2013 N 363)

4. Реализация мероприятия, указанного в [пункте 15](#) настоящего Плана, осуществляется в 2011 году в рамках затрат, предусмотренных Адресной инвестиционной программой

"Проектирование (стадия РД) и строительство поликлиники для взрослых, Юго-Запад, кв. 15, корп. 21 (600 посещ. в смену)".

Реализации мероприятия, указанного в [пункте 15](#) настоящего Плана, осуществляется в 2013 году в рамках затрат, предусмотренных Адресной инвестиционной программой: "Строительство поликлиники для взрослых по адресу: Санкт-Петербург, Юго-Запад, кв. 15, корп. 21 (600 посещ. в смену), включая разработку проектной документации стадии РД.

(абзац введен [Постановлением](#) Правительства Санкт-Петербурга от 29.05.2013 N 363)

5. Реализация мероприятия, указанного в [пункте 21](#) настоящего Плана, осуществляется в 2011 году в рамках затрат, предусмотренных Адресной инвестиционной программой "Проектирование и приспособление для современного использования (реконструкция) корпусов литеры А, З, И, К, реконструкция с пристройкой корпуса литеры Л, снос корпусов литеры Ж, Е, М, строительство газовой котельной и пищеблока ГУЗ "Центр восстановительного лечения "Детская психиатрия" по адресу: ул. Чапыгина, д. 13".

6. Реализация мероприятия, указанного в [пункте 24](#) настоящего Плана, осуществляется в 2011 году в рамках затрат, предусмотренных Адресной инвестиционной программой "Проектирование (стадия РД) и строительство поликлиники для детей, СПЧ, кв. 59А, корп. 32 (420 посещений в смену)".

7. Реализация мероприятия, указанного в [пункте 27](#) настоящего Плана, осуществляется в 2011 году в рамках затрат, предусмотренных Адресной инвестиционной программой "Проектирование и строительство инфекционной больницы на 600 коек, Южнее реки Волковки, кв. 47".

Реализация мероприятия, указанного в [пункте 27](#) настоящего Плана, осуществляется в 2013 году в рамках затрат, предусмотренных Адресной инвестиционной программой: "Проектирование и строительство инфекционной больницы на 600 коек по адресу: Санкт-Петербург, Бухарестская улица, участок 1 (южнее пересечения с улицей Олеко Дундича).

(абзац введен [Постановлением](#) Правительства Санкт-Петербурга от 29.05.2013 N 363)

8. Реализация мероприятия, указанного в [пункте 28](#) настоящего Плана, осуществляется в 2011 году в рамках затрат, предусмотренных Адресной инвестиционной программой "Строительство поликлиники для взрослых, Южнее реки Волковки, квартал 43, корп. 15 (600 посещений в смену)".

Реализация мероприятия, указанного в [пункте 28](#) настоящего Плана, осуществляется в 2012 и 2013 годах в рамках затрат, предусмотренных Адресной инвестиционной программой: "Строительство поликлиники для взрослых по адресу: Санкт-Петербург, Южнее реки Волковки, кв. 43, корп. 15 (Моравский переулок, участок 1 (юго-западнее дома 7, корпус 1, литера А, по Моравскому переулку) (600 посещений в смену)".

(абзац введен [Постановлением](#) Правительства Санкт-Петербурга от 13.03.2012 N 217; в ред. [Постановления](#) Правительства Санкт-Петербурга от 29.05.2013 N 363)

9. Реализация мероприятия, указанного в [пункте 5](#) настоящего Плана, осуществляется в 2012 и 2013 годах в рамках затрат, предусмотренных Адресной инвестиционной программой: "Строительство станции скорой медицинской помощи по адресу: Санкт-Петербург, Шувалово-Озерки, квартал 25А, Поэтический бульвар, участок 1 (напротив дома N 21/10, литера А по Поэтическому бульвару) (5 машин)".

(п. 9 введен [Постановлением](#) Правительства Санкт-Петербурга от 13.03.2012 N 217; в ред. [Постановления](#) Правительства Санкт-Петербурга от 29.05.2013 N 363)

10. Реализация мероприятия, указанного в [пункте 23](#) настоящего Плана, осуществляется в 2013 году в рамках затрат, предусмотренных Адресной инвестиционной программой: "Строительство поликлиники для взрослых по адресу: Санкт-Петербург, Коломяги, кв. 12А, корп. 16 (Вербная ул., уч. 1 (восточнее д. 12, корп. 1, лит. А по Вербной ул.) (600 посещений в смену).

(п. 10 введен [Постановлением](#) Правительства Санкт-Петербурга от 29.05.2013 N 363)

Принятые сокращения:

ГУЗ - Санкт-Петербургское государственное учреждение здравоохранения

ПИР - проектно-изыскательские работы

РД - рабочая документация

СПЧ - Северо-Приморская часть

ГБУЗ - Санкт-Петербургское государственное бюджетное учреждение здравоохранения

(абзац введен [Постановлением](#) Правительства Санкт-Петербурга от 13.03.2012 N 217)

ГКУЗ - Санкт-Петербургское государственное казенное учреждение здравоохранения

(абзац введен [Постановлением](#) Правительства Санкт-Петербурга от 13.03.2012 N 217)

СМР - Севернее Муринского ручья

(абзац введен [Постановлением](#) Правительства Санкт-Петербурга от 13.03.2012 N 217)

СУН - Севернее улицы Новоселов

(абзац введен [Постановлением](#) Правительства Санкт-Петербурга от 13.03.2012 N 217)

ЮРВ - Южнее реки Волковки

(абзац введен [Постановлением](#) Правительства Санкт-Петербурга от 13.03.2012 N 217)
